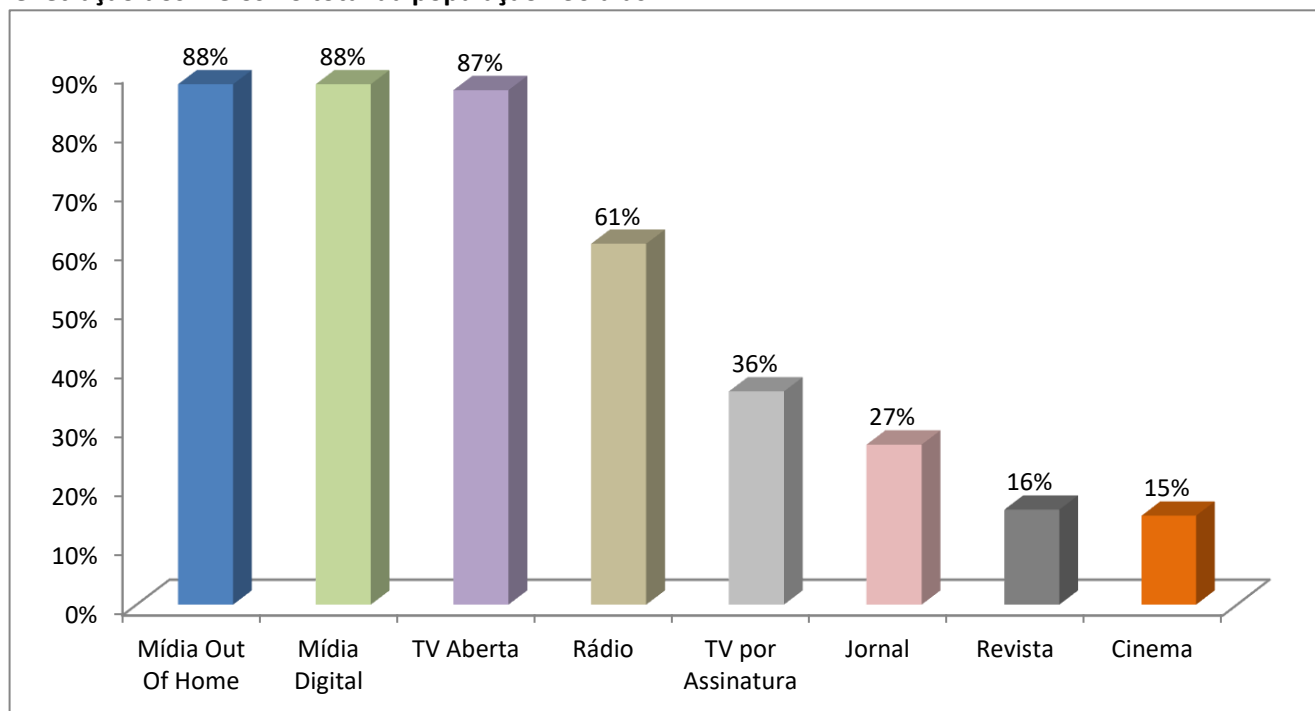


## Proposta

Plano de mídia offline para divulgação da campanha da Bacia do Rio das Velhas no mês de junho nas cidades pertencentes à bacia.

### Penetração dos meios no total da população - 30 dias



#### Fonte

Kantar IBOPE Media – Target Group Index – BR TG 2020 I – janeiro/19-dezembro/19 – 14 mercados

Analisando a penetração dos meios, podemos perceber que os meios off line mais consumidos são, mídia out of home, tv aberta e rádio.

Selecionamos para a nossa campanha o rádio. Essa seleção foi feita levando em consideração o consumo dos meios, e a verba disponível para a campanha.

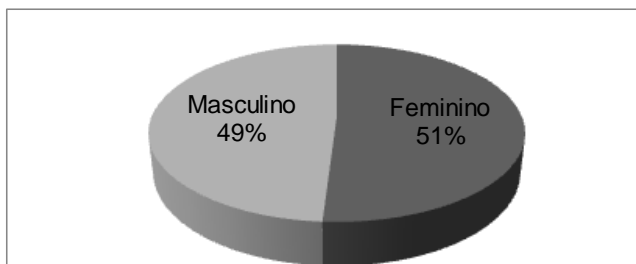
#### Rádio

Para selecionarmos as emissoras de rádio, focamos nas emissoras mais ouvidas de cada cidade, voltadas para o público adulto, de classes populares.

## Perfil dos consumidores de Rádio

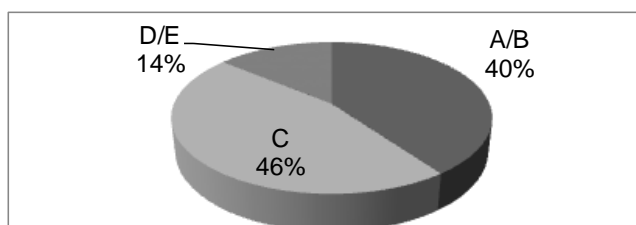
### Sexo

Feminino	51%
Masculino	49%



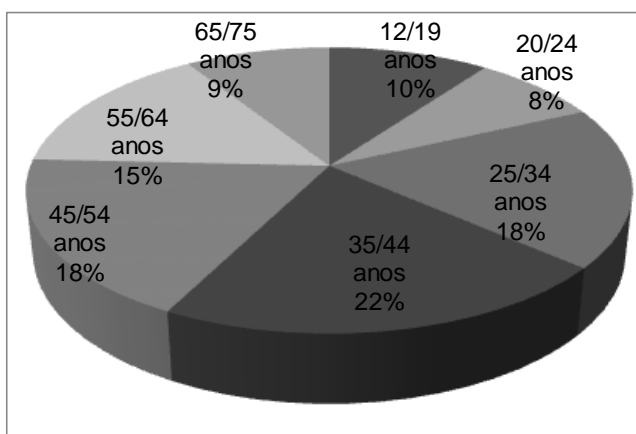
### Classe econômica

A/B	40%
C	46%
D/E	14%



### Faixa etária

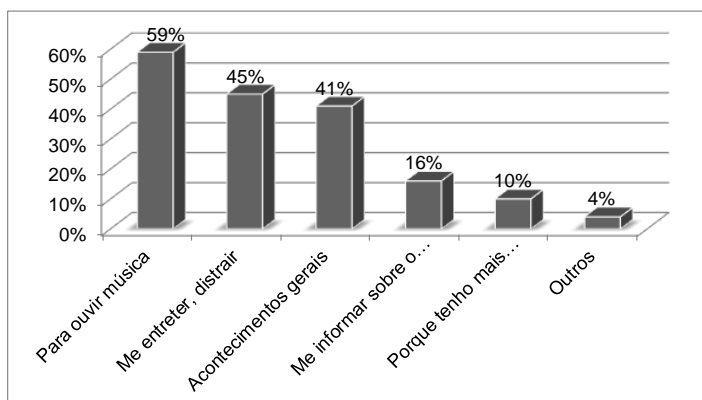
12/19 anos	10%
20/24 anos	8%
25/34 anos	18%
35/44 anos	21%
45/54 anos	18%
55/64 anos	15%
65/75 anos	9%



### Fonte

Kantar IBOPE Media – Target Group Index – BR TG 2020 I – janeiro/19-dezembro/19 – 14 mercados  
 Filtro: total população 12 a 75 anos – Amostra: – 23.808 entrevistas | Universo: 89.430.000 pessoas  
 Filtro: ouviu Rádio – 30 dias – Universo: 54.754.000 pessoas

Motivos para consumir o meio	
Para ouvir música	59%
Me entreter, distrair	45%
Acontecimentos gerais	41%
Me informar sobre o Covid-19	16%
Porque tenho mais tempo livre	10%
Outros	4%



Fonte: Kantar IBOPE Media | Adhoc Impactos covid-19 no consumo de rádio no Brasil O 13 RMs | Onda de mai/20 consolidada | amostra: 40.528

#### Dados do meio rádio:

Parcela da população que consome	80%
Parcela da população que confia no rádio para se manter informado	69%
Ouvem rádios todos os dias	3 a cada 5 ouvintes
Classes que mais ouvem rádio	AB e C
Tempo gasto ouvindo rádio por dia	4h26min

Fonte: Kantar IBOPE Media | EasyMedia – ABR/2021 A JUN/2021- todos os dias – 05-05 / Kantar IBOPE Media | Target Group Index BR TG 2021 I R1 Covid (Ago20-Mar21)

#### Locais e devices mais utilizados para consumir o meio rádio:

Rádio	71%
Carro	24%
Outros locais	10%
Trajetos	8%
Trabalho	2%

Receptor comum	80%
Celular	25%
Outros equipamentos	4%
Computador	3%

Fonte: Fonte: Kantar IBOPE Media | EasyMedia – ABR/2021 A JUN/2021- todos os dias – 05-05 / Kantar IBOPE Media | Target Group Index BR TG 2021 I R1 Covid (Ago20-Mar21)

#### Credibilidade do meio Rádio

"Eu confio no meio rádio para me manter informado"

2011	52%
2012	55%
2013	54%
2014	51%
2015	48%
2016	48%
2017	45%
2018	48%
2019	49%
2020	48%
2021	69%

Fonte: Kantar IBOPE Media | EasyMedia – ABR/2021 A JUN/2021- todos os dias – 05-05 / Kantar IBOPE Media | Target Group Index BR TG 2021 I R1 Covid (Ago20-Mar21)

Seleção de emissoras por cidade:

Belo Horizonte (região metropolitana)

	GRANDE BELO HORIZONTE
	BHZ - NOV/2021 A JAN/2022
	BHZ - SEXO AMBOS
	06-19
	SEGUNDA A SEXTA
	30 SEGUNDOS
	TODOS OS LOCAIS
	TODOS OS EQUIPAMENTOS
Agrupamento	OUVINTES POR MINUTO #
BHZ - ITATIAIA FM/WEB	133.582,60
BHZ - BH FM - 102.1 FM/WEB	110.719,56
BHZ - LIBERDADE FM/WEB	105.820,04
BHZ - ALVORADA FM/WEB	77.782,10
BHZ - JOVEM PAN FM/WEB	59.530,66
BHZ - *NÃO ASSINANTE-107 FM/WEB	43.485,99
BHZ - 98FM / 98 LIVE FM/WEB	35.172,47
BHZ - ANTENA 1 FM/WEB	21.033,43
BHZ - EXTRA FM/WEB	20.996,82
BHZ - CDL FM - 102.9 FM/WEB	12.620,33
BHZ - *NÃO ASSINANTE-MUS FM S LG FM/WEB	10.659,40
BHZ - *NÃO ASSINANTE-NOSSA RADIO FM/WEB	10.043,64
BHZ - BAND NEWS FM/WEB	9.116,66
BHZ - *NÃO ASSINANTE-GOSPA MIRA FM/WEB	8.683,49
BHZ - INCONFIDENCIA/BRASILEIRISSIMA FM/WEB	8.638,22
BHZ - TRANSAMERICA FM/WEB	8.295,69
BHZ - CBN FM/WEB	8.078,64
BHZ - *NÃO ASSINANTE-RD SUPE-LAG FM/WEB	7.987,90
BHZ - *NÃO ASSINANTE-LIDER FM/WEB	7.408,45
BHZ - RADIO SUPER FM/WEB	7.207,22

Fonte: Kantar Ibope

GRANDE BELO HORIZONTE		
BHZ - NOV/2021 A JAN/2022		
<b>BHZ - ZONA PERIFERIA LESTE (Baldim, Caeté, Jaboticatubas, Lagoa Santa, Nova Lima, Nova União, Raposos, Rio Acima, Sabará, Santa Luzia, Vespasiano)</b>		
06-19		
SEGUNDA A SEXTA		
30 SEGUNDOS		
TODOS OS LOCAIS		
TODOS OS EQUIPAMENTOS		
Agrupamento	OUVINTES POR MINUTO #	AFINIDADE %
BHZ - ITATIAIA FM/WEB	17.484	102
BHZ - BH FM - 102.1 FM/WEB	16.435	116
BHZ - LIBERDADE FM/WEB	13.959	103
BHZ - ALVORADA FM/WEB	11.664	117
BHZ - *NÃO ASSINANTE-107 FM/WEB	8.939	160
BHZ - JOVEM PAN FM/WEB	5.026	66
BHZ - 98FM / 98 LIVE FM/WEB	4.711	105
BHZ - ANTENA 1 FM/WEB	3.150	117
BHZ - *NÃO ASSINANTE-GOSPA MIRA FM/WEB	2.899	261
BHZ - *NÃO ASSINANTE-RD SUPE-LAG FM/WEB	1.868	182
BHZ - *NÃO ASSINANTE-NOSSA RADIO FM/WEB	1.641	127
BHZ - EXTRA FM/WEB	1.466	54
BHZ - RADIO SUPER FM/WEB	1.083	117
BHZ - *NÃO ASSINANTE-CLUBE FM-BH FM/WEB	801	125
BHZ - CDL FM - 102.9 FM/WEB	733	45
BHZ - *NÃO ASSINANTE-RD MA/RD GL FM/WEB	598	84
BHZ - *NÃO ASSINANTE-LIDER FM/WEB	570	60
BHZ - INCONFIDENCIA/BRASILEIRISSIMA FM/WEB	514	46
BHZ - 93 FM/WEB	461	62
BHZ - *NÃO ASSINANTE-RED ALELUIA FM/WEB	416	98

Fonte: Kantar Ibope

GRANDE BELO HORIZONTE		
BHZ - NOV/2021 A JAN/2022		
<b>BHZ - ZONA PERIFERIA OESTE (Capim Branco, Confins, Esmeraldas, Matozinhos, Pedro Leopoldo, Ribeirão das Neves, São José da Lapa)</b>		
06-19		
SEGUNDA A SEXTA		
30 SEGUNDOS		
TODOS OS LOCAIS		
TODOS OS EQUIPAMENTOS		
Agrupamento	OUVINTES POR MINUTO #	AFINIDADE %
BHZ - LIBERDADE FM/WEB	26.011	110
BHZ - ITATIAIA FM/WEB	25.208	84
BHZ - BH FM - 102.1 FM/WEB	19.581	79
BHZ - *NÃO ASSINANTE-MUS FM S LG FM/WEB	10.345	434
BHZ - ALVORADA FM/WEB	9.159	53
BHZ - *NÃO ASSINANTE-107 FM/WEB	7.136	73
BHZ - 98FM / 98 LIVE FM/WEB	6.104	78
BHZ - JOVEM PAN FM/WEB	5.640	42
BHZ - *NÃO ASSINANTE-CRZ FM P MN FM/WEB	4.696	405
BHZ - *NÃO ASSINANTE-GOSPA MIRA FM/WEB	3.196	165
BHZ - *NÃO ASSINANTE-ESP FM P MN FM/WEB	2.996	350
BHZ - *NÃO ASSINANTE-NOSSA RADIO FM/WEB	2.964	132
BHZ - *NÃO ASSINANTE-STNA FM ITA FM/WEB	2.445	413
BHZ - RADIO SUPER FM/WEB	1.717	106
BHZ - *NÃO ASSINANTE-RD SUPE-LAG FM/WEB	1.607	90
BHZ - 93 FM/WEB	1.525	117
BHZ - *NÃO ASSINANTE-STL FM P MN FM/WEB	1.401	370

Fonte: Kantar Ibope

GRANDE BELO HORIZONTE		
BHZ - NOV/2021 A JAN/2022		
<b>BHZ - ZONA PERIFERIA A (Contagem)</b>		
06-19		
SEGUNDA A SEXTA		
30 SEGUNDOS		
TODOS OS LOCAIS		
TODOS OS EQUIPAMENTOS		
Agrupamento	OUVINTES POR MINUTO #	AFINIDADE %
BHZ - LIBERDADE FM/WEB	24.395	134
BHZ - ITATIAIA FM/WEB	24.076	105
BHZ - BH FM - 102.1 FM/WEB	17.902	94
BHZ - JOVEM PAN FM/WEB	12.899	126
BHZ - ALVORADA FM/WEB	10.240	76
BHZ - *NÃO ASSINANTE-107 FM/WEB	8.192	109
BHZ - 98FM / 98 LIVE FM/WEB	5.001	83
BHZ - EXTRA FM/WEB	4.594	127
BHZ - TRANSAMERICA FM/WEB	2.381	167
BHZ - ANTENA 1 FM/WEB	2.333	64
BHZ - INCONFIDENCIA/BRASILEIRISSIMA FM/WEB	1.911	129
BHZ - *NÃO ASSINANTE-NOSSA RADIO FM/WEB	1.592	92
BHZ - *NÃO ASSINANTE-RD MA/RD GL FM/WEB	1.511	158
BHZ - *NÃO ASSINANTE-94.1 FM/WEB	1.322	141
BHZ - BAND NEWS FM/WEB	1.290	82
BHZ - CBN FM/WEB	1.221	88

Fonte: Kantar Ibope

Ranking das rádios AM / FM mais ouvidas do país Brasil, estado Minas Gerais, PEDRO LEOPOLDO região Metropolitana de Belo Horizonte no período de Março/2022.

Posição	Rádio	Localização	Visitas
1º(1º no geral)	<a href="#">Rádio 93 FM</a>	Pedro Leopoldo / MG	2.727
2º(5º no geral)	<a href="#">Rádio Atividade 87.9 FM</a>	Pedro Leopoldo / MG	645
3º(8º no geral)	<a href="#">Rádio PL 87.9 FM</a>	Pedro Leopoldo / MG	382

Fonte: [www.rádios.com.br](http://www.rádios.com.br)

Programamos as emissoras de BH: Itatiaia, BH FM e Liberdade. Além dessas emissoras da capital, incluímos também da rádio 93 FM de Pedro Leopoldo que possui uma audiência expressiva no vetor norte. Essas emissoras são as mais ouvidas na RMBH, incluindo as cidades da região metropolitana que pertencem à bacia. Essas emissoras serão responsáveis por cobrir as cidades: Baldim, Belo Horizonte, Caeté, Capim Branco, Confins, Contagem, Esmeraldas, Jaboticatubas, Lagoa Santa, Matozinhos, Nova Lima, Nova União, Pedro Leopoldo, Raposos, Ribeirão das Neves, Rio Acima, Sabará, Santa Luzia, São José da Lapa, Vespasiano.

### Conceição do Mato Dentro (região central)

Ranking das rádios AM / FM mais ouvidas do país Brasil, estado Minas Gerais, CONCEIÇÃO DO MATO DENTRO região Central Mineira no período de Março/2022.

Posição	Rádio	Localização	Visitas
1º(22º no geral)	<a href="#">Rádio Bom Jesus 98.7</a>	Conceição do Mato	3.968

Fonte: [www.rádios.com.br](http://www.rádios.com.br)

Em Conceição do Mato Dentro, selecionamos a emissora Bom Jesus FM 98,7.

## Corinto (região central)

Ranking das rádios AM / FM mais ouvidas do país Brasil, estado Minas Gerais, CORINTO região Central Mineira no período de Março/2022.

Posição	Rádio	Localização	Visitas
1º(21º no geral)	<a href="#">Rádio Portal 100.5 FM</a>	Corinto / MG	3.994
2º(67º no geral)	<a href="#">Rádio Clube 104.9 FM</a>	Corinto / MG	623
3º(78º no geral)	<a href="#">Rádio Cidade 1570 AM</a>	Corinto / MG	485

Fonte: [www.rádios.com.br](http://www.rádios.com.br)

Em Corinto, selecionamos a Portal FM 100,5, por ter uma audiência mais expressiva do que as demais da cidade.

## Curvelo (região central)

Ranking das rádios AM / FM mais ouvidas do país Brasil, estado Minas Gerais, CURVELO região Central Mineira no período de Março/2022.

Posição	Rádio	Localização	Visitas
1º(7º no geral)	<a href="#">Rádio Canarinho 105.9 FM</a>	Curvelo / MG	7.557
2º(23º no geral)	<a href="#">Rádio Comunitária 87.9 FM</a>	Curvelo / MG	3.828
3º(29º no geral)	<a href="#">Rádio Centrominas 94.3 FM</a>	Curvelo / MG	3.264

Fonte: [www.rádios.com.br](http://www.rádios.com.br)

Em Curvelo, selecionamos a Canarinho FM 105,9, por ter uma audiência mais expressiva do que as demais da cidade.

## Itabirito (região central)

Ranking das rádios AM / FM mais ouvidas do país Brasil, estado Minas Gerais, ITABIRITO região Central Mineira no período de Março/2022.

Posição	Rádio	Localização	Visitas
1º(41º no geral)	<a href="#">Rádio Estrada Real 103.3 FM</a>	Itabirito / MG	1.745
2º(46º no geral)	<a href="#">Rádio Cidade 87.9 FM</a>	Itabirito / MG	1.311

Fonte: [www.rádios.com.br](http://www.rádios.com.br)

Em Itabirito as duas emissoras locais possuem uma audiência próxima, portanto programamos a Estrada Real FM 103,3 e a Cidade FM 87,9.

## Ouro Preto (região central)

Ranking das rádios AM / FM mais ouvidas do país Brasil, estado Minas Gerais, OURO PRETO região Central Mineira no período de Março/2022.

Posição	Rádio	Localização	Visitas
1º(1º no geral)	<a href="#">Rádio Itatiaia 1120 AM 89.3 FM</a>	Ouro Preto / MG	14.674
2º(52º no geral)	<a href="#">Rádio Real 90.1 FM</a>	Ouro Preto / MG	1137
3º(66º no geral)	<a href="#">Rádio Província 98.7 FM</a>	Ouro Preto / MG	656
4º(87º no geral)	<a href="#">Rádio Educativa UFOP 106.3 FM</a>	Ouro Preto / MG	315
5º(90º no geral)	<a href="#">Rádio Sideral 98.7 FM</a>	Ouro Preto / MG	206

Fonte: [www.rádios.com.br](http://www.rádios.com.br)

Em Ouro Preto, selecionamos a Itatiaia, por ter uma audiência mais expressiva do que as demais da cidade.

## Paraopeba (região central)

Ranking das rádios AM / FM mais ouvidas do país Brasil, estado Minas Gerais, PARAPEBA região Central Mineira no período de Março/2022.

Posição	Rádio	Localização	Visitas
1º(71º no geral)	<a href="#">Rádio Cidade 96.1 FM</a>	Paraopeba / MG	576

Fonte: [www.rádios.com.br](http://www.rádios.com.br)

Em Paraopeba, selecionamos a emissora Cidade FM 96,1.



## Sete Lagoas (região central)

Ranking das rádios AM / FM mais ouvidas do país Brasil, estado Minas Gerais, SETE LAGOAS região Central Mineira no período de Março/2022.

Posição	Rádio	Localização	Visitas
1º(3º no geral)	<a href="#">Rádio Musirama 92.1 FM</a>	Sete Lagoas / MG	9.782
2º(42º no geral)	<a href="#">Rádio Eldorado 1300 AM</a>	Sete Lagoas / MG	1.635
3º(45º no geral)	<a href="#">Rádio Melodia 87.9 FM</a>	Sete Lagoas / MG	1.426
4º(77º no geral)	<a href="#">Rádio Cultura 1420 AM</a>	Sete Lagoas / MG	500
5º(83º no geral)	<a href="#">Rádio Santana 87.9 FM</a>	Sete Lagoas / MG	363

Fonte: [www.rádios.com.br](http://www.rádios.com.br)

Em Sete Lagoas, selecionamos as duas principais emissoras da cidade: Musirama e Eldorado.

A cidade de Ouro Branco não é uma das cidades da bacia, mas iremos incluir uma emissora dessa praça em nosso plano, a Estrada Real, por ser uma emissora com sinal forte, de grande audiência em várias cidades da bacia.

Ranking das rádios AM / FM mais ouvidas do país Brasil, estado Minas Gerais, região Central Mineira no período de Março/2022.

Posição	Rádio	Localização	Visitas
1º	<a href="#">Rádio Itatiaia 1120 AM 89.3 FM</a>	Ouro Preto / MG	14.674
2º	<a href="#">Rádio Estrada Real 102.5 FM</a>	Ouro Branco / MG	10.669
3º	<a href="#">Rádio Musirama 92.1 FM</a>	Sete Lagoas / MG	9.782
4º	<a href="#">Rádio Maanaim 100.3 FM</a>	Dionísio / MG	8.218
5º	<a href="#">Rádio Espacial 105.5 FM</a>	Pará de Minas / MG	8.182
6º	<a href="#">Rádio Máxima 97.1 FM</a>	Bom Despacho /	7.561
7º	<a href="#">Rádio Canarinho 105.9 FM</a>	Curvelo / MG	7.557
8º	<a href="#">Rádio Congonhas 91.3 FM</a>	Congonhas / MG	7.268
9º	<a href="#">Rádio Carijós 92.3 FM</a>	Conselheiro	6.930
10º	<a href="#">Rádio Colonial 104.7 FM</a>	Congonhas / MG	6.898

Fonte: [www.rádios.com.br](http://www.rádios.com.br)

As emissoras selecionadas na região central do estado, além de cobrirem sua cidade de origem, também serão responsáveis por alcançar as demais cidades da bacia que estão na região e não possuem emissoras expressivas: Araçuaí, Augusto de Lima, Buenópolis, Congonhas do Norte, Cordisburgo, Funilândia, Inimutaba, Jequitibá, Joaquim Felício, Monjolos, Morro da Garça, Presidente Juscelino, Prudente de Moraes, Santana de Pirapama, Santana do Riacho, Santo Hipólito, Taquaraçu de Minas.

## Diamantina (região Jequitinhonha)

Ranking das rádios AM / FM mais ouvidas do país Brasil, estado Minas Gerais, DIAMANTINA região Jequitinhonha no período de Março/2022.

Posição	Rádio	Localização	Visitas
1º(2º no geral)	<a href="#">Rádio Canarinho 104.1 FM</a>	Diamantina / MG	15.064
2º(12º no geral)	<a href="#">Rádio 98 FM</a>	Diamantina / MG	1.453
3º(17º no geral)	<a href="#">Rádio Cidade Diamantina 104.9 FM</a>	Diamantina / MG	981
4º(25º no geral)	<a href="#">Rádio Play Hits 97.5 FM</a>	Diamantina / MG	362

Fonte: [www.rádios.com.br](http://www.rádios.com.br)

Em Diamantina, selecionamos a Canarinho, por ter uma audiência mais expressiva do que as demais da cidade.

A emissora selecionada na região do Jequitinhonha, além de cobrir sua cidade de origem, também será responsável por alcançar as demais cidades da bacia que estão na região e não possuem emissoras expressivas: Datas, Gouveia, Presidente Kubitschek.

## Pirapora (região norte)

Ranking das rádios AM / FM mais ouvidas do país Brasil, estado Minas Gerais, PIRAPORA região Norte de Minas no período de Março/2022.

Posição	Rádio	Localização	Visitas
1º(13º no geral)	<a href="#">Rádio Clube 100.9 FM</a>	Pirapora / MG	5.437
2º(15º no geral)	<a href="#">Rádio Pirapora 93.7 FM</a>	Pirapora / MG	4.204
3º(26º no geral)	<a href="#">Rádio Bel Rio 102.7 FM</a>	Pirapora / MG	1.790

Fonte: [www.rádios.com.br](http://www.rádios.com.br)

Em Pirapora, selecionamos as duas principais emissoras da cidade: Clube e Pirapora FM.

## Várzea da Palma (região norte)

Ranking das rádios AM / FM mais ouvidas do país Brasil, estado Minas Gerais, VARZEA DA PALMA região Norte de Minas no período de Março/2022.

Posição	Rádio	Localização	Visitas
1º(8º no geral)	<a href="#">Rádio Guaicuí 99.5 FM</a>	Várzea da Palma / MG	8.126
2º(30º no geral)	<a href="#">Rádio América 104.9 FM</a>	Várzea da Palma / MG	1.190
3º(47º no geral)	<a href="#">Rádio Cidade 104.9 FM</a>	Várzea da Palma / MG	224

Fonte: [www.rádios.com.br](http://www.rádios.com.br)

Em Várzea da Palma, selecionamos a Guaicuí, por ter uma audiência mais expressiva do que as demais da cidade.

As emissoras selecionadas na região norte do estado, além de cobrirem sua cidade de origem, também serão responsáveis por alcançar a cidade da bacia que está na região e não possui emissora: Lassance.

## Programação das emissoras

MEIO: RÁDIO  
PEÇAS: SPOT 30"

PRAÇA	EMISSIONA	FAIXA HORÁRIA	RÁDIO													TOTAL DE INSERÇÕES	VALOR UNITÁRIO NEGOCIADO ESTIMADO 30"	VALOR TOTAL NEGOCIADO BRUTO
			JUNHO															
			D	S	T	Q	Q	S	S	D	S	T	Q	Q	S			
Belo Horizonte	BH FM	6 ÀS 19H				6	6	6				6	6	6	6	42	R\$ 823,20	R\$ 34.574,40
Belo Horizonte	Itaiaia AM/ FM	6 ÀS 20H				6	6	6				6	6	6	6	42	R\$ 901,80	R\$ 37.875,60
Belo Horizonte	Liberdade FM	6 ÀS 19H				6	6	6				6	6	6	6	42	R\$ 1.006,60	R\$ 42.277,20
Conceição do Mato Dentro	Bom Jesus 98,7 FM	6 ÀS 19H				6	6	6				6	6	6	6	42	R\$ 50,40	R\$ 2.116,80
Corinto	Portal FM 100,5	6 ÀS 19H				6	6	6				6	6	6	6	42	R\$ 25,00	R\$ 1.050,00
Curvelo	Canarinho FM 105,9	6 ÀS 19H				6	6	6				6	6	6	6	42	R\$ 25,00	R\$ 1.050,00
Diamantina	Canarinho FM 104,1	6 ÀS 19H				6	6	6				6	6	6	6	42	R\$ 15,00	R\$ 630,00
Itabirito	Cidade FM 105	6 ÀS 19H				6	6	6				6	6	6	6	42	R\$ 14,00	R\$ 588,00
Itabirito	Estrada Real 103,3 FM	6 ÀS 19H				6	6	6				6	6	6	6	42	R\$ 30,00	R\$ 1.260,00
Ouro Branco	Estrada Real 102,5 FM	6 ÀS 19H				6	6	6				6	6	6	6	42	R\$ 36,00	R\$ 1.512,00
Ouro Preto	Itatiaia AM/ FM (1120AM e 89,3FM)	6 ÀS 19H				6	6	6				6	6	6	6	42	R\$ 20,00	R\$ 840,00
Paraopeba	Cidade FM 96,1	6 ÀS 19H				6	6	6				6	6	6	6	42	R\$ 15,00	R\$ 630,00
Pedro Leopoldo	93,5 FM	6 ÀS 19H				6	6	6				6	6	6	6	42	R\$ 100,00	R\$ 4.200,00
Pirapora	Clube 100.9 FM	6 ÀS 19H				6	6	6				6	6	6	6	42	R\$ 20,00	R\$ 840,00
Pirapora	Pirapora 93.7 FM	6 ÀS 19H				6	6	6				6	6	6	6	42	R\$ 20,00	R\$ 840,00
Sete Lagoas	Eldorado AM	6 ÀS 19H				6	6	6				6	6	6	6	42	R\$ 32,00	R\$ 1.344,00
Sete Lagoas	Musirama 92,1 FM	7 ÀS 19H				6	6	6				6	6	6	6	42	R\$ 148,50	R\$ 6.237,00
Várzea da Palma	Guaicuí 99.5 FM	6 ÀS 19H				6	6	6				6	6	6	6	42	R\$ 28,80	R\$ 1.209,60
TOTAL RÁDIOS													756		R\$ 139.074,60			

## Resumo do Investimento

MEIO	PRAÇA	VEÍCULO	TOTAL POR VEICULO (BRUTO)	TOTAL POR PRAÇA (BRUTO)	VALOR TOTAL NEGOCIADO POR MEIO	PARTICIPAÇÃO DE INVESTIMENTO NO MEIO
RÁDIO	Belo Horizonte	BH FM	R\$ 34.574,40	R\$ 114.727,20	R\$ 139.074,60	100%
		Itaiaia AM/ FM	R\$ 37.875,60			
		Liberdade FM	R\$ 42.277,20			
	Conceição do Mato Dentro	Bom Jesus 98,7 FM	R\$ 2.116,80	R\$ 2.116,80		
	Cordisburgo	Cordis 104.9 FM	R\$ 0,00	R\$ 0,00		
	Corinto	Portal FM 100,5	R\$ 1.050,00	R\$ 1.050,00		
	Curvelo	Canarinho FM 105,9	R\$ 1.050,00	R\$ 1.050,00		
	Diamantina	Canarinho FM 104,1	R\$ 630,00	R\$ 630,00		
	Itabirito	Cidade FM 105	R\$ 588,00	R\$ 1.848,00		
		Estrada Real 103,3 FM	R\$ 1.260,00			
	Morro da Garça	Ciranda 87.9 FM	R\$ 0,00	R\$ 0,00		
	Ouro Branco	Estrada Real 102,5 FM	R\$ 1.512,00	R\$ 1.512,00		
	Ouro Preto	Itatiaia AM/ FM (1120AM e 89,3FM)	R\$ 840,00	R\$ 840,00		
	Paraopeba	Cidade FM 96,1	R\$ 630,00	R\$ 630,00		
	Pedro Leopoldo	93,5 FM	R\$ 4.200,00	R\$ 4.200,00		
	Pirapora	Clube 100.9 FM	R\$ 840,00	R\$ 1.680,00		
		Pirapora 93.7 FM	R\$ 840,00			
	Ribeirão das Neves	Sintonia 87.9 FM	R\$ 0,00	R\$ 0,00		
	Sete Lagoas	Eldorado AM	R\$ 1.344,00	R\$ 7.581,00		
		Musirama 92,1 FM	R\$ 6.237,00			
Várzea da Palma	Guaicuí 99.5 FM	R\$ 1.209,60	R\$ 1.209,60			
<b>TOTAL INVESTIMENTO PROPOSTO</b>			<b>R\$ 139.074,60</b>	<b>R\$ 139.074,60</b>	<b>R\$ 139.074,60</b>	<b>100%</b>