

Câmara Técnica Institucional e Legal– CTIL Piracicaba

Governador Valadares/MG
07 de março de 2022

Pauta:

1 – Contextualização e informes sobre:

- PROTRATAR e o PROJETAE;
- Levantamento de informações sobre necessidade de recursos para obras e projetos de SAA e SES;
- Realização de consulta aos municípios sobre a existência de projetos de SES e SAA;
- Consulta realizada ao IGAM sobre a possibilidade de firmar instrumentos de transferência de recursos da Cobrança – Estratégia para desembolso.

2 - Análise e parecer sobre a minuta de DN que dispõe sobre as diretrizes para os instrumentos de repasses e transferências de recursos;

3 - Assuntos Gerais

4 - Encerramento

PAUTA 1 - Contextualização sobre o PROTRATAR e o PROJETAE



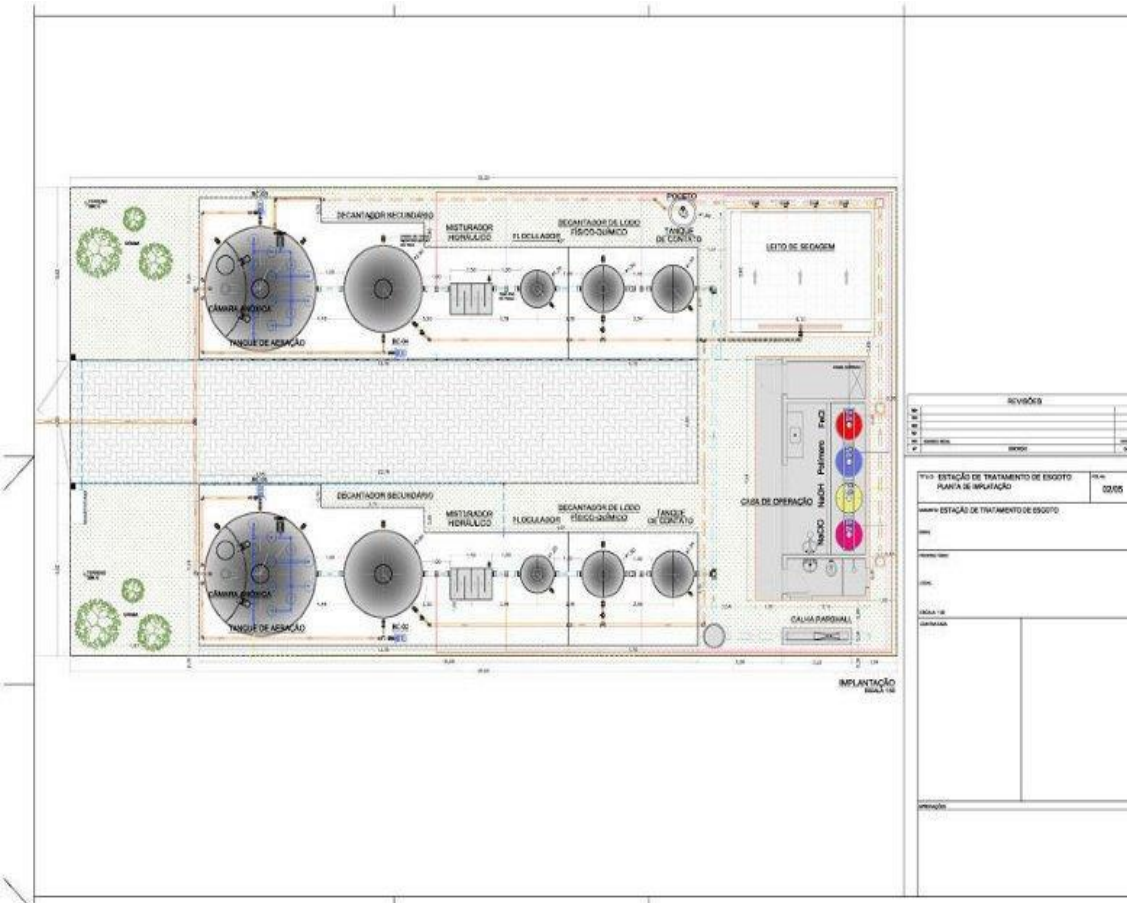
CBH-PIRACICABA/MG
Comitê da Bacia Hidrográfica do Rio Piracicaba



PROTRATAR - OBRA



PROJETAE - PROJETOS



PAP PIRACICABA

- **PROTRATAR** – Programa de obras de expansão em saneamento básico – Expansão de SAA e SES

PROTRATAR	SAA	SES	TOTAL
2022	10.000.000,00	20.000.000,00	30.000.000,00
2023	10.000.000,00	30.000.000,00	40.000.000,00
TOTAL	20.000.000,00	50.000.000,00	70.000.000,00

PAP PIRACICABA

- **PROJETAE** – Programa de elaboração de projetos de implementação e/ou expansão em saneamento básico-Expansão de SAA e SES

PROJETAE	SAA	SES	TOTAL
2022	2.000.000,00	5.250.000,00	7.250.000,00
2023	2.000.000,00	3.000.000,00	5.000.000,00
2024	1.900.000,00	3.000.000,00	4.900.000,00
TOTAL	5.900.000,00	11.250.000,00	17.150.000,00

PAUTA 1 -

- Levantamento de informações sobre necessidade de recursos para obras e projetos de SAA e SES;

Levantamento de dados sobre necessidade de recursos para obras de SAA e SES e para projetos de SAA na bacia do rio Piracicaba

Foi realizado utilizando dados oficiais constantes no SNIS, IBGE, ANA e PMSB's.

A ideia do levantamento é ter um parâmetro de gastos em relação ao total de recursos disponíveis.



2- LEVANTAMENTO DE DADOS EM SAA

EQUAÇÃO DE CUSTO CAPTAÇÃO DE ÁGUA SUPERFICIAL

Equação 2		
Equação	$y = Ax + B$	
Y	Custo total obras para captação em R\$	
X	Vazão a ser captada em litros por segundo	
Coeficientes da Equação	A	B
	3.306,10	167.844,00

EQUAÇÃO DE CUSTO ADUTORAS DE AGUA EM FERRO FUNDIDO

Equação 4		
Equação	$y = Ax - B$	
Y	Custo total adutora de FºFº em R\$	
X	Diâmetro do tubo em milímetros	
Coeficientes da Equação	A	B
	3,7543	311,74

EQUAÇÃO DE CUSTO ESTAÇÃO ELEVATORIA DE AGUA BRUTA/TRATADA

Equação 5		
Equação	$y = Ax + B$	
Y	Custo total estação elevatória de água em R\$	
X	Vazão em litros por segundo	
Coeficientes da Equação	A	B
	9.866,30	346.481,00



CBH-PIRACICABA/MG
Comitê da Bacia Hidrográfica do Rio Piracicaba



2- LEVANTAMENTO DE DADOS EM SES

EQUAÇÃO DE CUSTO DE OBRAS EM TRATAMENTO DE ESGOTO

QUANTIDADE DE POPULAÇÃO	MÉDIA DO VALOR EM REAIS
Y	$V = Y \cdot 200$

FONTE: VON SPERLING, 2014.



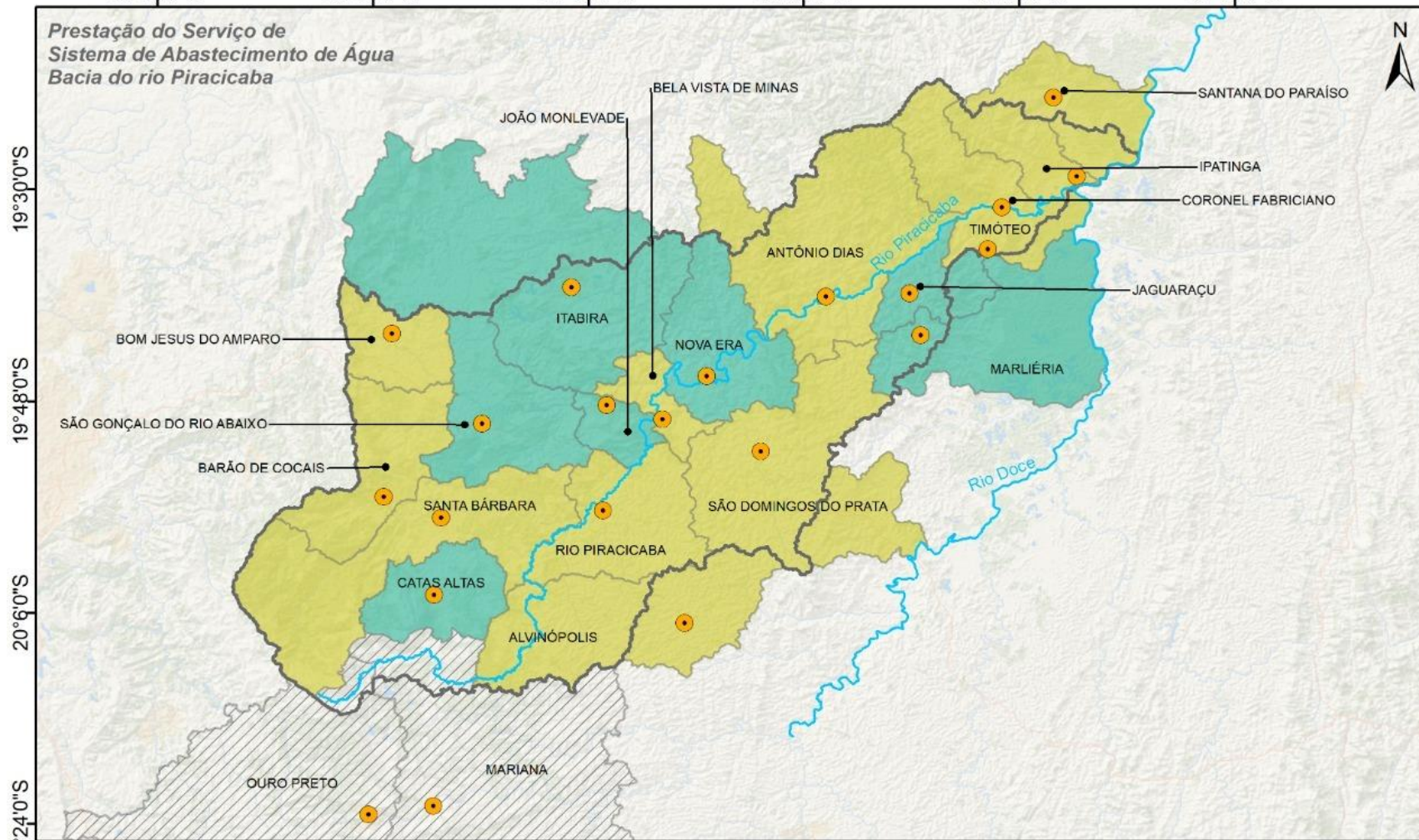
CBH-PIRACICABA/MG
Comitê da Bacia Hidrográfica do Rio Piracicaba

RECURSOS PARA PROJETOS DE SAA



43°48'0"W 43°30'0"W 43°12'0"W 42°54'0"W 42°36'0"W 42°18'0"W

Prestação do Serviço de
Sistema de Abastecimento de Água
Bacia do rio Piracicaba



Município SAA Municipalizado
Catas Altas
Itabira
Jaguaraçu*
João Monlevade*
Marliéria
Nova Era
São Gonçalo do Rio Abaixo
R\$ 1.189.592,71

Legenda

- Sedes Municipais
- Hidrografia
- CH 02 - Piracicaba
- Limites Municipais
- SAA Concessionária
- SAA Municipalizado
- Sem Informação

Fontes: Limites: IBGE, 2016 / Sedes: IBGE, 2010
SAA: SNIS, 2020
Hidrografia: IGAM, 2010

Execução:

Projeção: Sistema de Coordenadas Geográficas
Datum: SIRGAS 2000

Escala: 0 10 20 40 Km





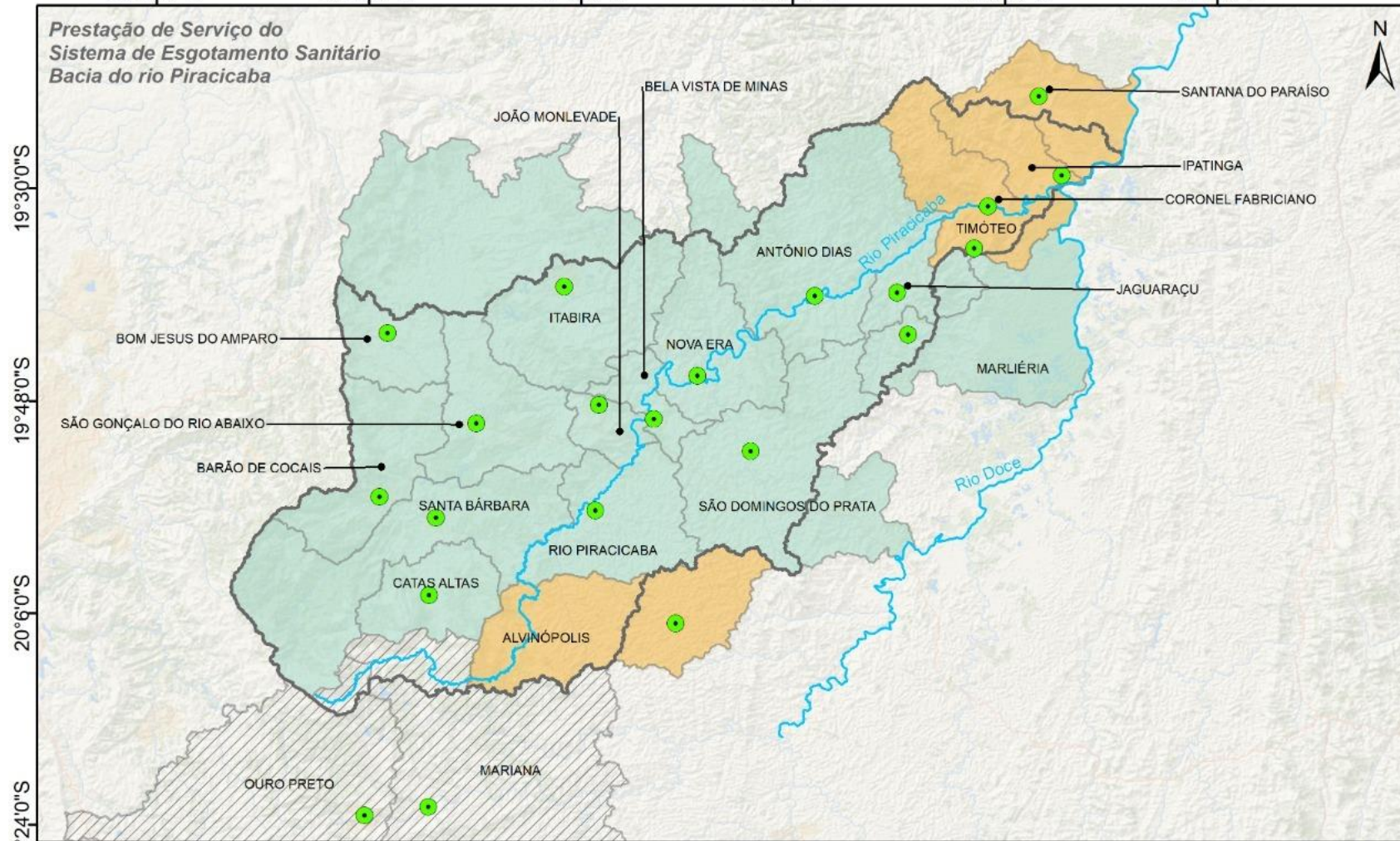
CBH-PIRACICABA/MG
Comitê da Bacia Hidrográfica do Rio Piracicaba

RECURSOS PARA PROJETOS DE SES



43°48'0"W 43°30'0"W 43°12'0"W 42°54'0"W 42°36'0"W 42°18'0"W

Prestação de Serviço do Sistema de Esgotamento Sanitário Bacia do rio Piracicaba



Município SES Municipalizado

- Antônio Dias
- Barão de Cocais
- Bela Vista de Minas
- Bom Jesus do Amparo
- Catas Altas
- Itabira*
- Jaguaraçu
- João Monlevade
- Marliéria
- Nova Era
- Rio Piracicaba*
- Santa Bárbara*
- São Domingos do Prata
- São Gonçalo do Rio Abaixo

Legenda

- Sedes Municipais
- Limites Municipais
- Hidrografia
- SES Municipalizado
- CH 02 - Piracicaba
- SES Concessionária
- Sem Informação

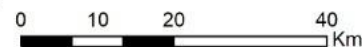
Fontes: Limites: IBGE, 2016 / Sedes: IBGE, 2010
SES: SNIS, 2020
Hidrografia: IGAM, 2010

Projeção: Sistema de Coordenadas Geográficas
Datum: SIRGAS 2000

Execução:



Escala:



R\$ 3.576.301,84





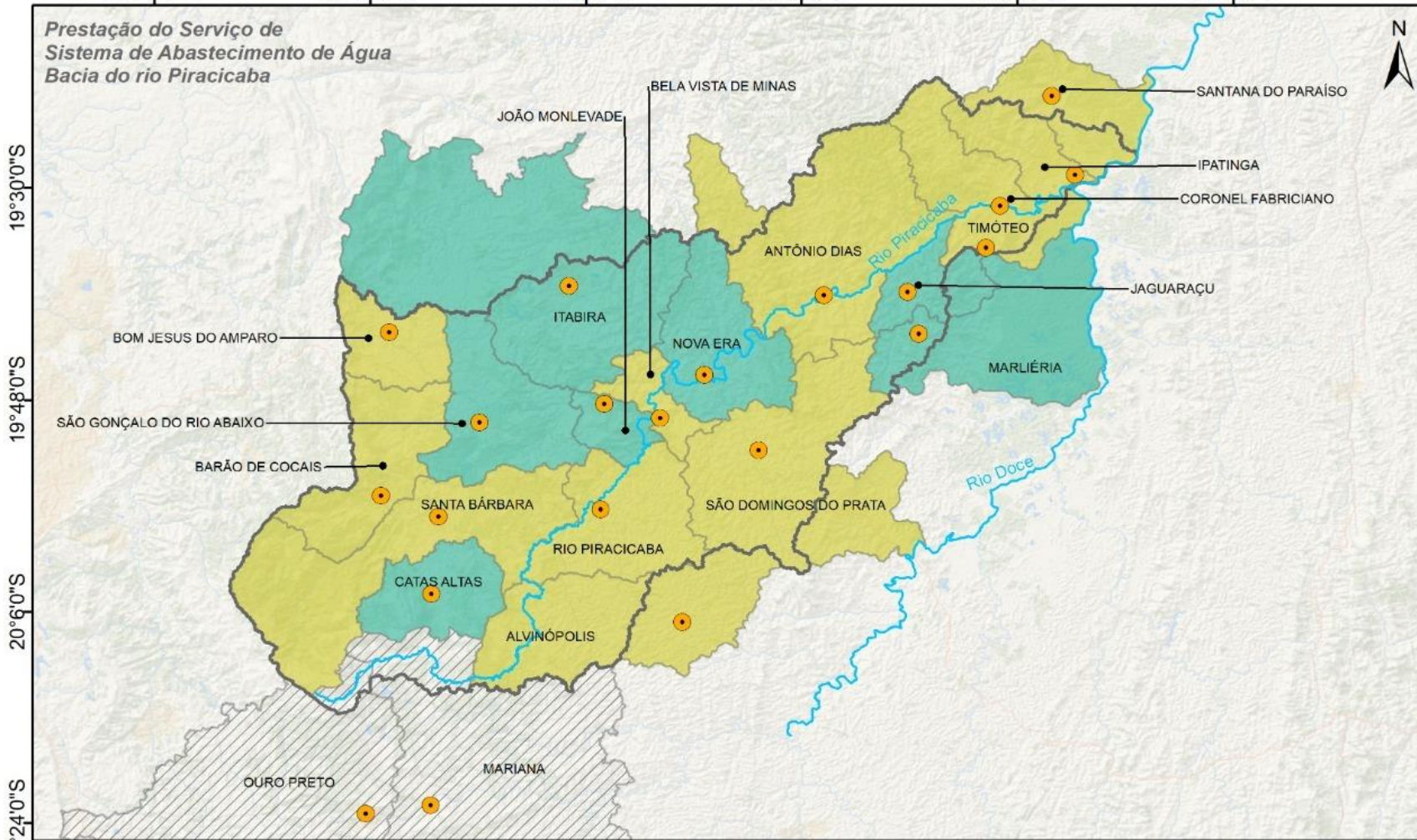
CBH-PIRACABÁ/MG
Comitê da Bacia Hidrográfica do Rio Piracicaba

RECURSOS PARA OBRA DE SAA



43°48'0"W 43°30'0"W 43°12'0"W 42°54'0"W 42°36'0"W 42°18'0"W

Prestação do Serviço de
Sistema de Abastecimento de Água
Bacia do rio Piracicaba



**Município SAA
Municipalizado**

Catas Altas

Itabira

Jaguaráçu

João Monlevade

Marliéria

Nova Era

São Gonçalo do Rio

Abaixo

R\$ 19.375.558,47

Legenda

- Sedes Municipais
- Hidrografia
- Limites Municipais
- SAA Concessionária
- SAA Municipalizado
- Sem Informação
- CH 02 - Piracicaba

Fontes: Limites: IBGE, 2016 / Sedes: IBGE, 2010
SAA: SNIS, 2020
Hidrografia: IGAM, 2010

Execução:

Projeção: Sistema de Coordenadas Geográficas
Datum: SIRGAS 2000

Escala:





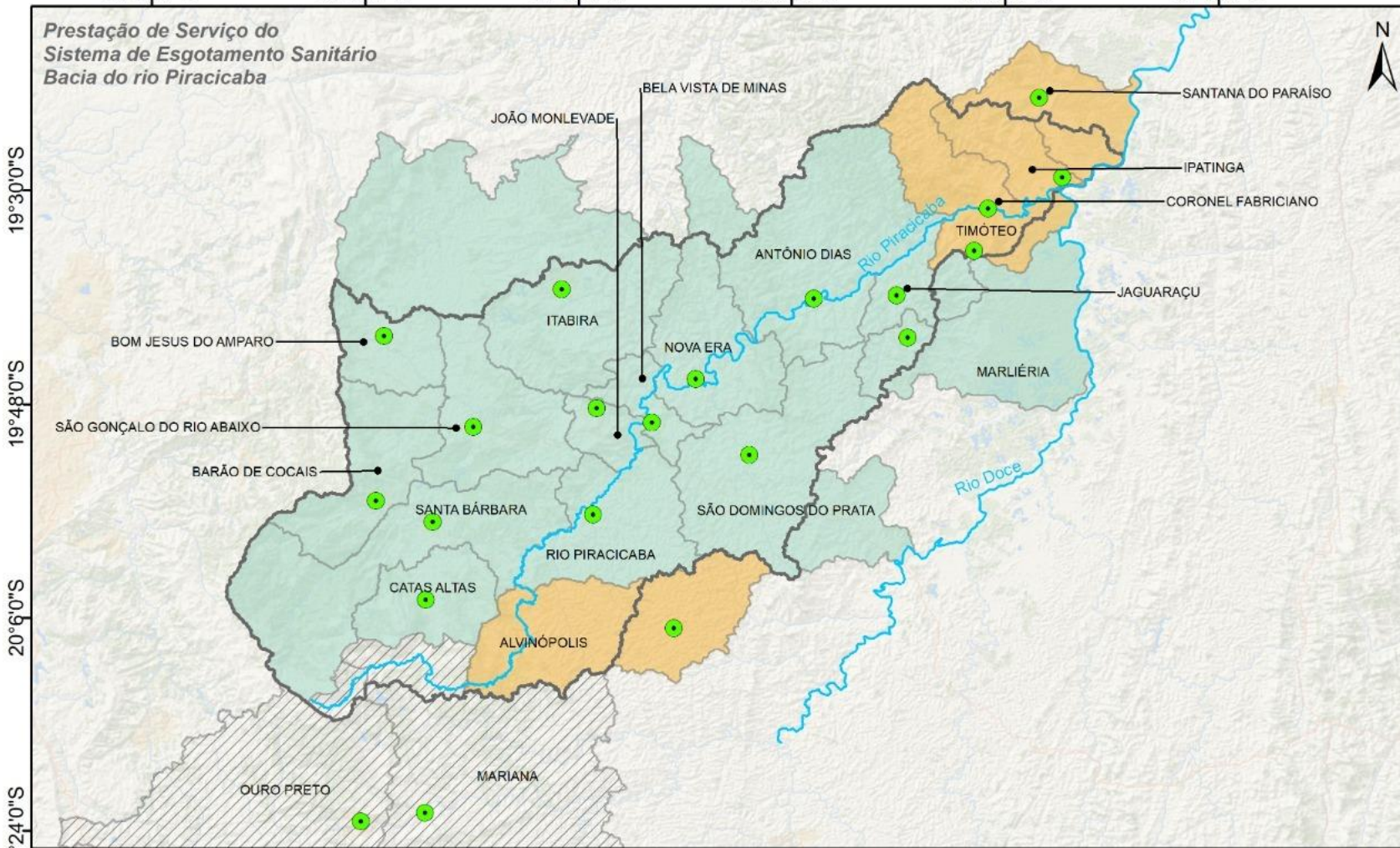
CBH-PIRACICABA/MG
Comitê da Bacia Hidrográfica do Rio Piracicaba

RECURSOS PARA OBRA DE SES



43°48'0"W 43°30'0"W 43°12'0"W 42°54'0"W 42°36'0"W 42°18'0"W

Prestação de Serviço do Sistema de Esgotamento Sanitário Bacia do rio Piracicaba



Município SES Municipalizado

- Antônio Dias
- Barão de Cocais
- Bela Vista de Minas
- Bom Jesus do Amparo
- Itabira
- Jaguarauçu
- João Monlevade
- Marliéria
- Nova Era
- Rio Piracicaba
- Santa Bárbara
- São Domingos do Prata
- São Gonçalo do Rio Abaixo

Legenda

- Sedes Municipais
- Limites Municipais
- Hidrografia
- SES Municipalizado
- CH 02 - Piracicaba
- SES Concessionária
- Sem Informação

Fontes: Limites: IBGE, 2016 / Sedes: IBGE, 2010
SES: SNIS, 2020
Hidrografia: IGAM, 2010

Execução:

Projeção: Sistema de Coordenadas Geográficas
Datum: SIRGAS 2000

Escala:



R\$ 48.345.556,28



PAUTA 1 -

Realização de consulta aos municípios sobre a existência de projetos de SES e SAA

Ilmo. Sr. Prefeito Municipal.

Assunto: Pedido de Informação sobre existência Projetos de SAA e SES para financiamento das obras e/ou projetos.

Referência: Programa de Saneamento da Bacia (P11) e o Programa de Universalização do Saneamento (P41) - CBH Piracicaba

Prezado Senhor,

A Associação Pró-Gestão das Águas da Bacia Hidrográfica do Rio Paraíba do Sul - AGEVAP, criada em 20 de junho de 2002, tem personalidade jurídica de uma associação de direito privado, com fins não econômicos. Foi constituída, inicialmente, para o exercício das funções de Secretaria Executiva.

Atualmente, exerce as funções definidas no Art. 44, da Lei Federal nº 9.433/97; Art. 59, da Lei Estadual do Rio de Janeiro nº 3.239/99; e Art. 38, da Lei Estadual de Minas Gerais nº 13.199/99, que tratam, em suas respectivas esferas, das competências das chamadas Agências de Água ou Agências de Bacia.

A AGEVAP - Filial Governador Valadares/MG (AGEDOCE) está legalmente habilitada a exercer as funções de Agência de Água para CBH-Doce, em âmbito federal, e para seis comitês estaduais mineiros, sendo eles: Piranga, Piracicaba, Santo Antônio, Suaçuí, Caratinga e Manhuaçu.

PAUTA 1 - Estratégia de transferência de Recursos.

Foi realizado junto ao IGAM Consulta sobre a possibilidade de firmar instrumentos de transferência de recursos da Cobrança – Estratégia para desembolso

PAUTA 2 -

Análise e parecer sobre a minuta de DN que dispõe sobre as diretrizes para os instrumentos de repasses e transferências de recursos

PAUTA 3 - Assuntos Gerais.

Referências:

- Atlas Brasil - 2018;
- Diagnóstico de atualização do PIRH Doce;
- Plano Integrado de Recursos Hídricos – PIHR Doce;
- Atlas Doce – 2018;
- Atlas Águas – 2021;
- IBGE;
- SNIS – 2020;
- Lei Federal 11.445/2007;
- Lei Federal 14.026/2020;
- DN 59 de 31 de março de 2021– PAP 2021 A 2025
- Von Sperling, 2014.
- Engencorps, 2018.

OBRIGADO

Heverton Ferreira Rocha
Heverton.rocha@agedoce.org.br
(33) 98807-9615