

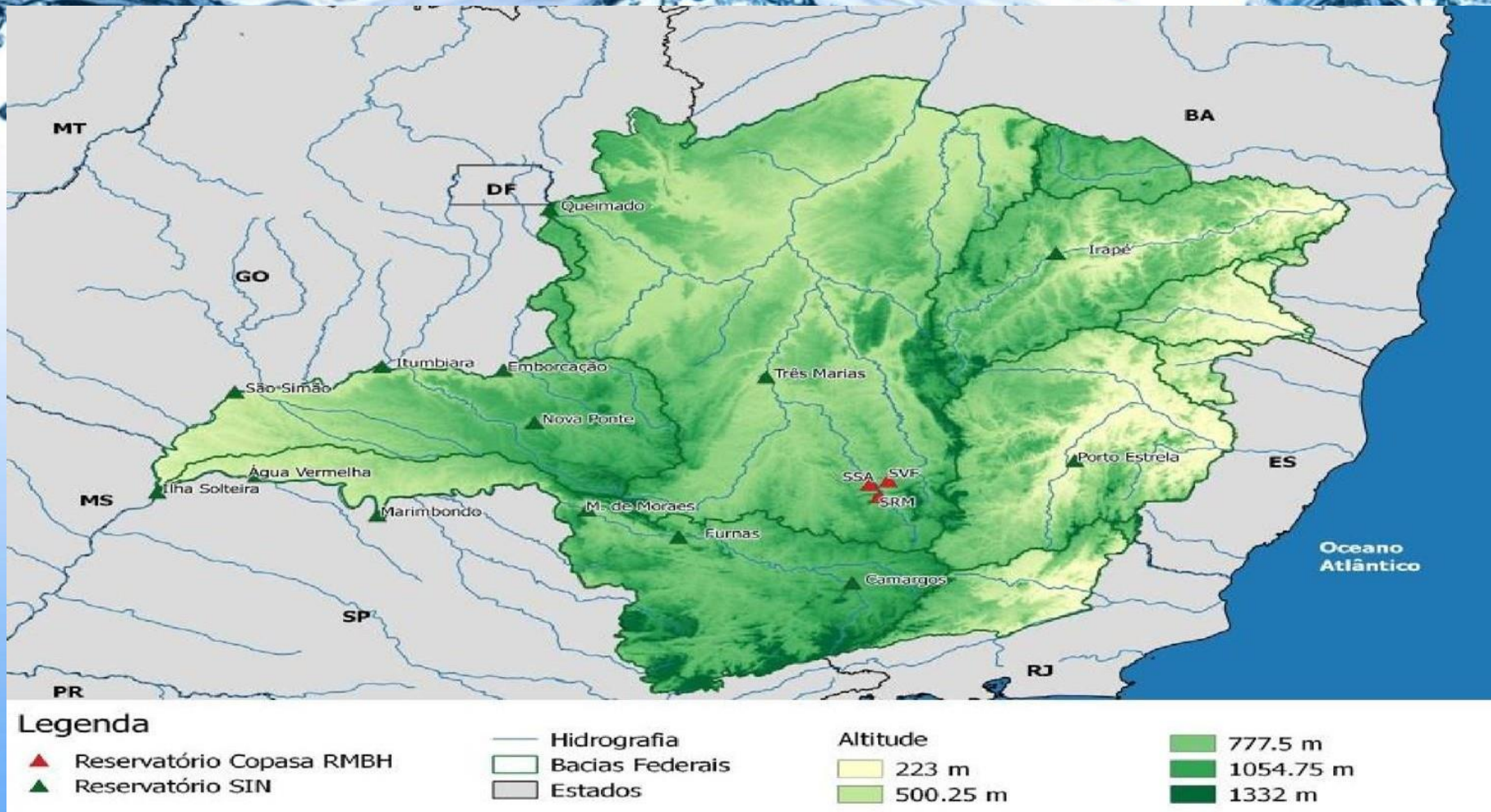
Sala de Situação

# Boletim Semanal de Acompanhamento de Reservatórios



Instituto Mineiro de Gestão das Águas

# Localização dos Principais Reservatórios em Minas Gerais



# Reservatórios do Sistema Interligado Nacional - SIN

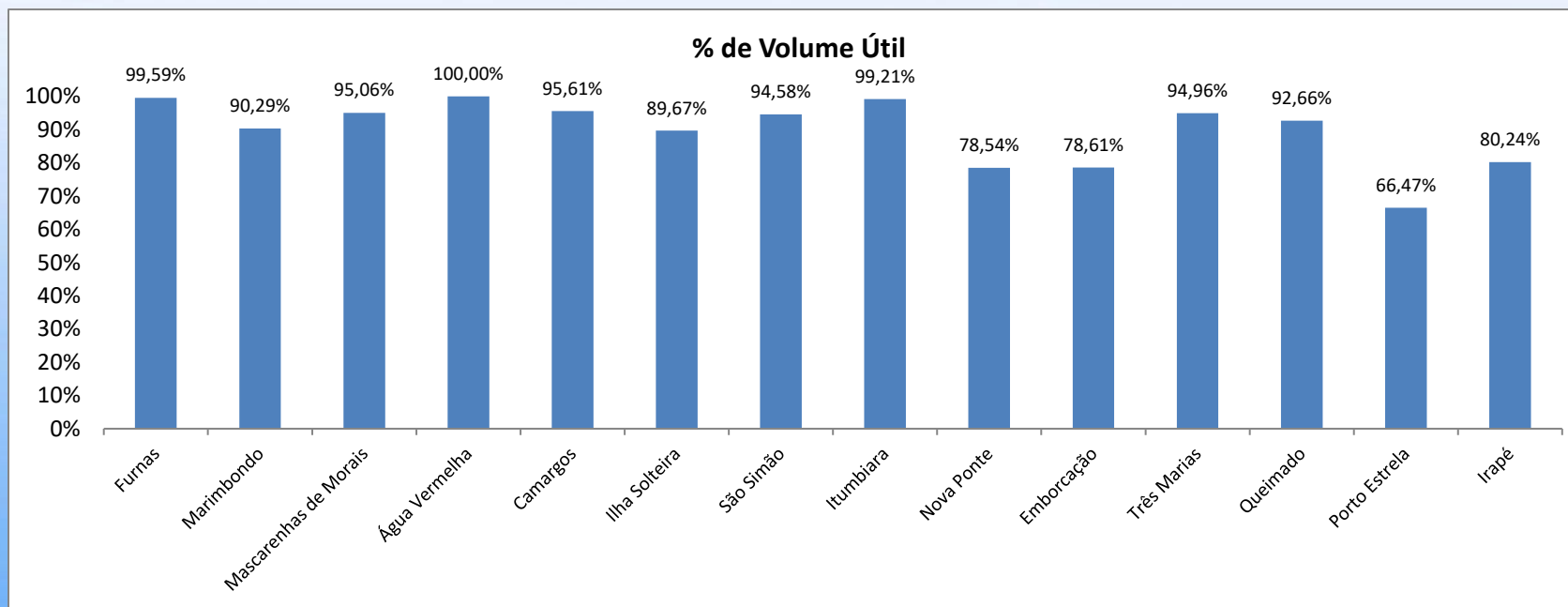
BACIA	RESERVATÓRIO	CAPACIDADE (hm <sup>3</sup> )	VOLUME ÚTIL TOTAL (hm <sup>3</sup> )	VOLUME MORTO TOTAL (hm <sup>3</sup> )	VOLUME ARMAZENADO (hm <sup>3</sup> )	% DA CAPACIDADE	VOLUME ÚTIL ARMAZENADO (hm <sup>3</sup> )	% DO VOLUME ÚTIL TOTAL	PREVISÃO DE CHUVAS PARA REGIÃO (mm)
Grande	Furnas	22.950,0	17.217,0	5.733,0	22.879,41	99,69%	17.146,4	99,59%	00 - 05
	Marimbondo	6.150,0	5.260,0	890,0	5.639,25	91,70%	4.749,3	90,29%	00 - 05
	Mascarenhas de Moraes	4.040,0	2.500,0	1.540,0	3.916,50	96,94%	2.376,5	95,06%	00 - 05
	Água Vermelha	11.027,5	5.169,2	5.858,3	11.027,50	100,00%	5.169,2	100,00%	00 - 05
	Camargos	792,0	672,0	120,0	762,50	96,28%	642,5	95,61%	00 - 05
Paraná	Ilha Solteira	21.059,3	5.515,5	15.543,8	20.489,55	97,29%	4.945,8	89,67%	00 - 05
Paranaíba	São Simão	12.540,0	5.540,0	7.000,0	12.239,73	97,61%	5.239,7	94,58%	00 - 05
	Itumbiara	17.027,0	12.454,0	4.573,0	16.928,61	99,42%	12.355,6	99,21%	00 - 05
	Nova Ponte	12.792,0	10.380,0	2.412,0	10.564,45	82,59%	8.152,5	78,54%	00 - 05
	Emborcação	17.724,7	13.055,7	4.669,0	14.932,10	84,24%	10.263,1	78,61%	00 - 05
Paraopeba	Três Marias	19.528,0	15.278,0	4.250,0	18.757,99	96,06%	14.508,0	94,96%	00 - 05
Paracatu	Queimado	478,0	389,5	88,5	449,42	94,02%	360,9	92,66%	00 - 05
Santo Antônio	Porto Estela	99,0	33,1	65,9	87,9	88,79%	22,0	66,47%	00 - 05
Jequitinhonha	Irapé	5.963,9	3.692,8	2.271,2	5.234,23	87,77%	2.963,0	80,24%	00 - 05

Fonte: Agência Nacional de Águas, Sala de Situação. Relatório Diário da Situação Hidráulica – Hidrológica das Usinas hidrelétricas do SIN, Operador Nacional do Sistema.

Obs: Os dados utilizados para o boletim são brutos e estão sujeitos a consistência. Os dados são coletados diretamente do boletim de Acompanhamento dos Reservatórios do Sistema Interligado Nacional, emitido diariamente. Os dados são referentes ao dia anterior à data do boletim.

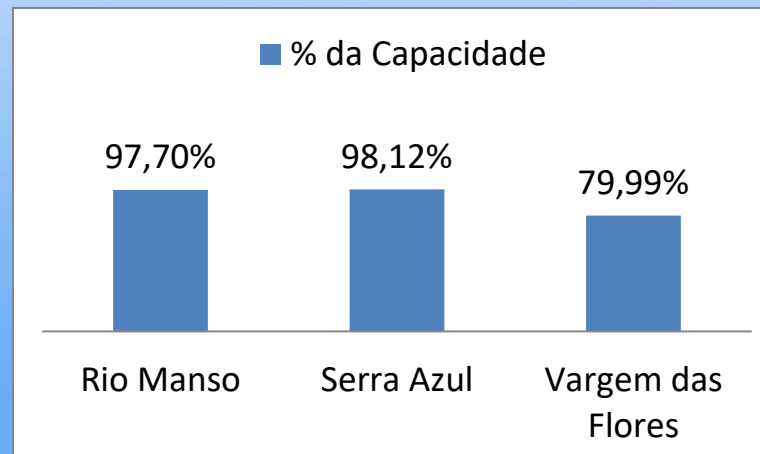


# Reservatórios do Sistema Interligado Nacional - SIN



# Reservatórios do Sistema Paraopeba

Sistema Paraopeba							
Bacia	Reservatório	Capacidade	Volume			% da Capacidade	Previsão de Chuva
			22/06/2021	22/06/2022	22/06/2023		
PARAOPEBA	Rio Manso	148.979.041,17	148.979.041,17	135.140.475,56	145.545.355,95	97,70%	00 - 05
	Serra Azul	87.942.447,73	80.743.677,75	87.942.447,73	86.289.287,86	98,12%	00 - 05
	Vargem das Flores	39.086.868,71	33.470.931,86	30.329.950,30	31.265.828,40	79,99%	00 - 05



# Legenda Ilustrativa

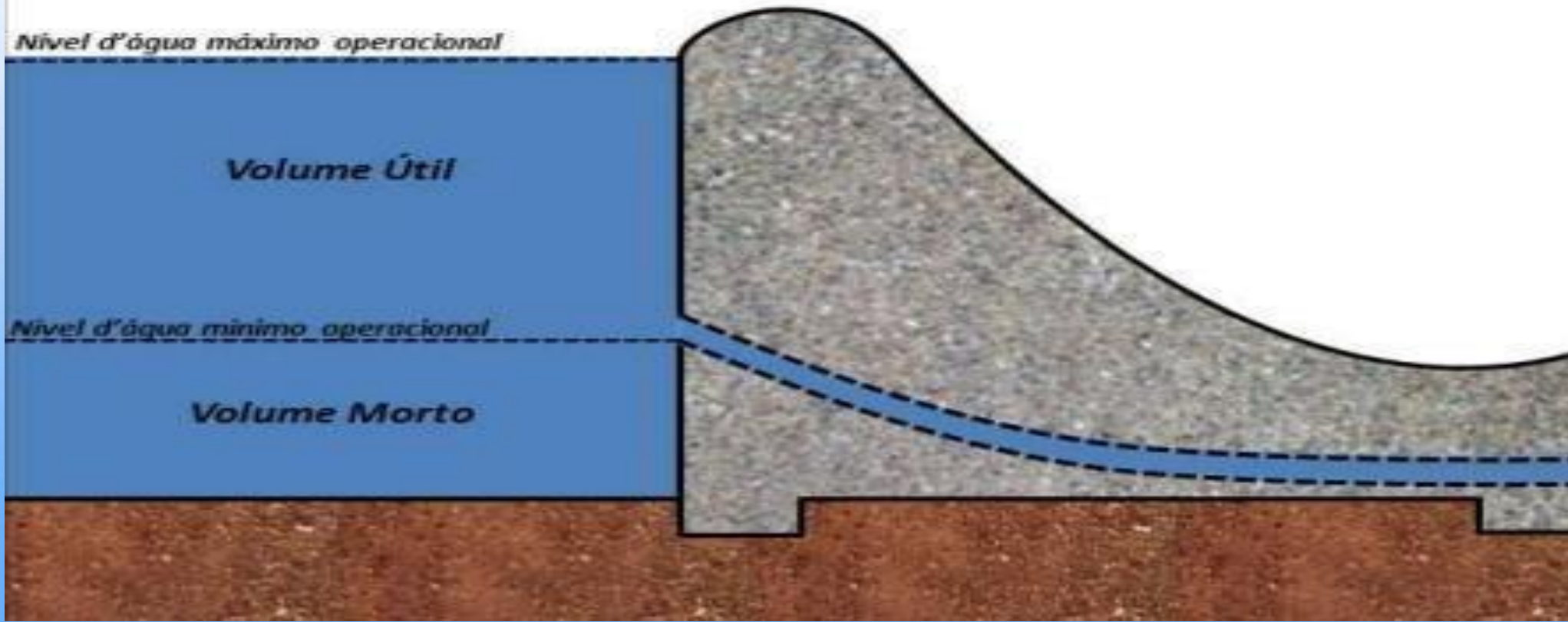
$$\text{Capacidade} = \text{Volume Morto} + \text{Volume Útil}$$

*Nível d'água máximo operacional*

*Volume Útil*

*Nível d'água mínimo operacional*

*Volume Morto*





Elaboração



Instituto Mineiro de Gestão das Águas

Parcerias

