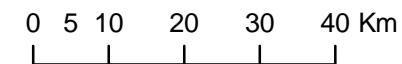
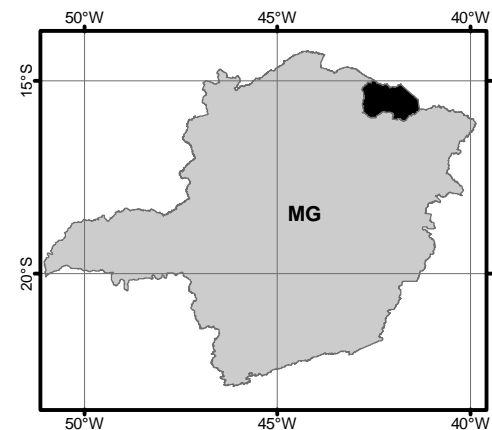
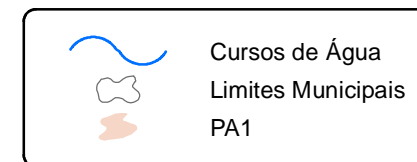




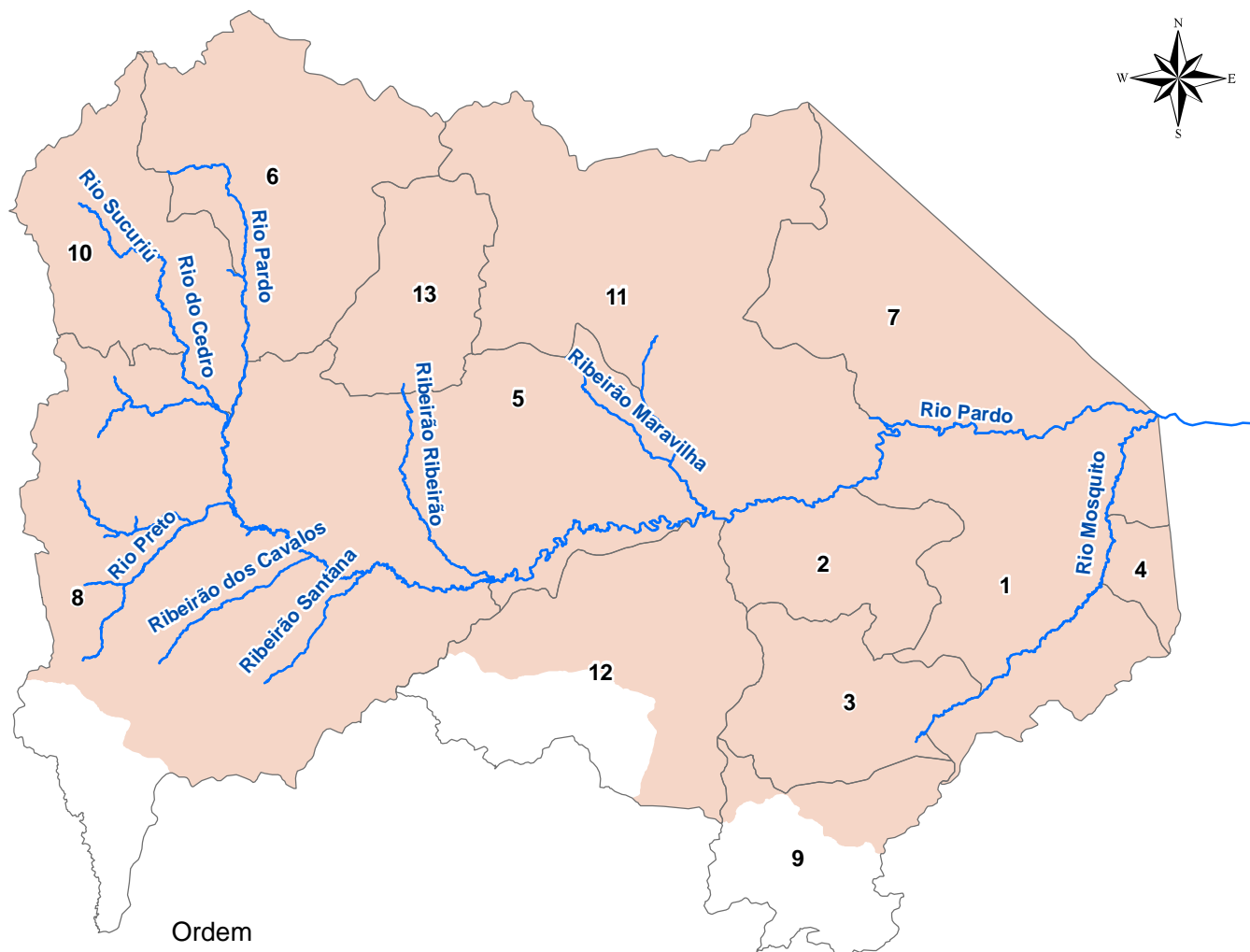
Instituto Mineiro de
Gestão das Águas

Unidade de Planejamento e Gestão de
Recursos Hídricos do Rio Pardo - PA1



Sistema de Coordenadas Geográficas
Latitude/Longitude
SAD 69

Fonte:
- Bases Digitais Geominas, 1995
- Bases Ottocodificadas, IGAM, 2010
Diretoria de Monitoramento e Fiscalização Ambiental
Gerência de Monitoramento e Geoprocessamento
E-mail: geo.igam@meioambiente.mg.gov.br



Municípios	Ordem
Águas Vermelhas	1
Berizal	2
Curral de Dentro	3
Divisa Alegre	4
Indaiabira	5
Montezuma	6
Ninheira	7
Rio Pardo de Minas	8
Santa Cruz de Salinas	9
Santo Antônio do Retiro	10
São João do Paraíso	11
Taiobeiras	12
Vargem Grande do Rio Pardo	13

