



GOVERNO DO ESTADO DE MINAS GERAIS

DELIBERAÇÃO NORMATIVA CBH SF4 Nº 29, DE 17 DE NOVEMBRO DE 2022.

Aprova o Enquadramento dos Corpos de Água Superficiais da Circunscrição Hidrográfica (CH) do Entorno da Represa de Três Marias - SF4 (2022-2041).

O COMITÊ DA BACIA HIDROGRÁFICA DO ENTORNO DA REPRESA DE TRÊS MARIAS, no uso de suas atribuições normativo-legais conferidas pela Lei Estadual nº 13.199, de 29 de janeiro de 1999; e,

CONSIDERANDO que o Enquadramento dos Corpos de Águas em Classes, segundo seus usos preponderantes (ECA) é um dos instrumentos da Política Estadual de Recursos Hídricos, dispostos pela Lei nº 13.199, de 29 de janeiro de 1999, em seu artigo 9º, inciso IV;

CONSIDERANDO os relatórios de cada etapa de desenvolvimento dos estudos e das respectivas consultas públicas foram analisados e aprovados pela Câmara Técnica de Planejamento (CTPLAN) e pelo Grupo de Acompanhamento Técnico (GAT) instituídos pelo CBH Entorno da Represa de Três Marias;

CONSIDERANDO a análise e aprovação pela CTPLAN e GAT do Relatório Final Consolidado do Enquadramento de Corpos de Água em reunião conjunta realizada, por videoconferência, em 01 de agosto de 2022;

DELIBERA:

Art. 1º Aprova o Enquadramento dos Corpos de Água Superficiais (ECA) da Circunscrição Hidrográfica (CH) do Entorno da Represa de Três Marias (2022-2041).

Art. 2º Encaminha a minuta de Deliberação Normativa (DN), anexa, que dispõe sobre o Enquadramento dos Corpos de Água Superficiais (ECA) da Circunscrição Hidrográfica (CH) do Entorno da Represa de Três Marias - SF4, para deliberação pelo Conselho Estadual de Recursos Hídricos (CERH/MG).

Art. 3º - Esta Deliberação entra em vigor na data de sua aprovação.

Roberto Carlos Rodrigues da Silva
Presidente CBH SF4 - Entorno da Represa de Três Marias



Documento assinado eletronicamente por **Roberto Carlos Rodrigues da Silva, Presidente(a)**, em 23/11/2022, às 14:16, conforme horário oficial de Brasília, com fundamento no art. 6º, § 1º, do [Decreto nº 47.222, de 26 de julho de 2017](#).



A autenticidade deste documento pode ser conferida no site http://sei.mg.gov.br/sei/controlador_externo.php?acao=documento_conferir&id_orgao_acesso_externo=0, informando o código verificador **56650822** e o código CRC **76F31CE9**.

Referência: Processo nº 2240.01.0006318/2022-51

SEI nº 56650822

ANEXO ÚNICO

MINUTA

DELIBERAÇÃO NORMATIVA

CERH N° _____, DE ___ DE _____ DE 2022.

Dispõe sobre o Enquadramento dos Corpos de Água Superficiais da Circunscrição Hidrográfica (CH) do Entorno da Represa de Três Marias – SF4

O Conselho Estadual de Recursos Hídricos – CERH-MG, órgão deliberativo e normativo central do Sistema Estadual de Gerenciamento de Recursos Hídricos - SEGRH-MG, no uso de suas competências que lhe confere o Art. 41, inciso X, da Lei 13.199 de 25 de janeiro de 1999 e o Art. 4º, inciso IV, do Decreto 48.209, de 18 de junho de 2021; e

Considerando que o Enquadramento dos Corpos de Águas em Classes, segundo seus Usos Preponderantes, é instrumento da Política Estadual de Recursos Hídricos previsto pelo art. 9º, inciso IV, da Lei 13.199, de 25 de janeiro de 1999 e que, de acordo com o art. 16, incisos I e II, visa assegurar qualidade de água compatível com os usos mais exigentes e diminuir os custos de combate à poluição da água, mediante ações preventivas permanentes;

Considerando que a Outorga de Direito de Uso de Recursos Hídricos deve respeitar a classe em que o corpo d'água for enquadrado conforme estabelecido pelo art. 35, inciso III, do Decreto 41.578, de 08 de março de 2001, que regulamenta a Política Estadual de Recursos Hídricos;

Considerando que a Deliberação Normativa Conjunta do Conselho Estadual de Política Ambiental – COPAM e do Conselho Estadual de Recursos Hídricos - CERH- MG nº 01, de 05 de maio de 2008, dispõe sobre a classificação dos corpos de água e diretrizes ambientais para o seu enquadramento, bem como estabelece as condições e padrões de lançamento de efluentes;

Considerando que a Deliberação Normativa do Conselho Estadual de Recursos Hídricos – CERH-MG nº 36, de 23 de dezembro de 2010, padroniza a utilização dos nomes, siglas e códigos das Unidades de Planejamento e Gestão de Recursos Hídricos (UPGRH) do Estado de Minas Gerais;

Considerando que a Deliberação Normativa Conjunta do Conselho Estadual de Política Ambiental – COPAM e do Conselho Estadual de Recursos Hídricos - CERH- MG nº 06, de 14 de setembro de 2017, dispõe sobre os procedimentos gerais para o enquadramento dos corpos de água superficiais, estabelecendo em seu art. 4º que a proposta de enquadramento deverá ser

desenvolvida em conformidade com o Plano de Recursos Hídricos da bacia hidrográfica, preferencialmente durante a sua elaboração, contendo diagnóstico, prognóstico, propostas de metas relativas às alternativas de enquadramento e programa para efetivação;

Considerando que a Deliberação Normativa do Conselho Estadual de Recursos Hídricos – CERH-MG nº 66, de 17 de novembro de 2020, estabelece as Unidades Estratégicas de Gestão do Estado de Minas Gerais, adotando a terminologia Circunscrição Hidrográfica – CH em substituição ao termo Unidade de Planejamento e Gestão de Recursos Hídricos – UPGRH;

Considerando que a Proposta de Enquadramento dos Corpos de Água da Circunscrição Hidrográfica do Entorno da Represa de Três Marias – SF4 foi apresentada e discutida em Audiência Pública em 24 de fevereiro de 2022, de acordo com a Deliberação Normativa do Conselho Estadual de Recursos Hídricos – CERH-MG nº 74, de 18 de fevereiro de 2022, e deliberada pelo Comitê da Bacia Hidrográfica do Entorno da Represa de Três Marias em sua reunião de XX de XXXXXXX de 2022.

DELIBERA:

Art. 1º - Os corpos de água superficiais da CH do Entorno da Represa de Três Marias – SF4 ficam enquadrados da seguinte forma:

1. Sub-bacia do Rio Abaeté

Trecho 1 – Rio Abaeté (nascente até a confluência com córrego sem nome): **Classe 2**, com coordenada inicial: $x = -46,226$, $y = -19,024$; coordenada final: $x = -46,113$, $y = -18,882$.

Trecho 2 – Rio Abaeté (confluência com córrego sem nome até a confluência com córrego sem nome): **Classe 2**, com coordenada inicial: $x = -46,113$, $y = -18,882$; coordenada final: $x = -46,039$, $y = -18,708$.

Trecho 3 – Rio Abaeté (confluência com córrego sem nome até a confluência com o ribeirão Jaguará): **Classe 2**, com coordenada inicial: $x = -46,039$, $y = -18,708$; coordenada final: $x = -45,838$, $y = -18,601$.

Trecho 4 - Córrego Santo Antônio (nascente até a confluência com o Rio Abaeté): **Classe 3**, com coordenada inicial: $x = -45,917$, $y = -18,596$; coordenada final: $x = -45,862$, $y = -18,629$.

Trecho 5 - Córrego sem nome (nascente até a confluência do Córrego dos Tiros com o Ribeirão dos Tiros): **Classe 3**, com coordenada inicial: $x = -45,971$, $y = -18,994$; coordenada final: $x = -45,944$, $y = -18,99$.

Trecho 6 - Córrego Confusão (Córrego do Retiro até a confluência com o Córrego sem nome): **Classe 4**, com coordenada inicial: $x = -46,028$, $y = -19,294$; coordenada final: $x = -46,031$, $y = -19,276$.

Trecho 7 - Córrego Confusão (Córrego sem nome até a confluência do Córrego da Gordura com o Rio Abaeté): **Classe 3**, com coordenada inicial: $x = -46,031$, $y = -19,276$; coordenada final: $x = -46,061$, $y = -19,161$.

Trecho 8 - Córrego do Retiro (Córrego sem nome até a confluência do Córrego Confusão com o Córrego Confusão): **Classe 4**, com coordenada inicial: $x = -46,023$, $y = -19,3$; coordenada final: $x = -46,028$, $y = -19,294$.

Trecho 9 - Rio Abaeté (confluência do Córrego Confusão com o Córrego da Gordura até a confluência com o Córrego sem nome): **Classe 3**, com coordenada inicial: $x = -46,061$, $y = -19,161$; coordenada final: $x = -46,072$, $y = -19,147$.

Trecho 10 – Rio Abaeté (confluência com o ribeirão Jaquara até a confluência com córrego sem nome): **Classe 2**, com coordenada inicial: $x = -45,838$, $y = -18,601$; coordenada final: $x = -45,792$, $y = -18,504$.

Trecho 11 – Rio Abaeté (confluência com córrego sem nome até confluência com córrego sem nome): **Classe 2**, com coordenada inicial: $x = -45,792$, $y = -18,504$; coordenada final: $x = -45,733$, $y = -18,410$.

Trecho 12 - Córrego do Lenço (Córrego sem nome até a confluência com o Córrego sem nome): **Classe 3**, com coordenada inicial: $x = -45,848$, $y = -18,335$; coordenada final: $x = -45,805$, $y = -18,377$.

Trecho 13 – Rio Abaeté (confluência com córrego sem nome até confluência com córrego sem nome): **Classe 2**, com coordenada inicial: $x = -45,733$, $y = -18,410$; coordenada final: $x = -45,650$, $y = -18,205$.

Trecho 14 – Rio Abaeté (confluência com córrego sem nome até confluência com córrego sem nome): **Classe 1**, com coordenada inicial: $x = -45,650$, $y = -18,205$; coordenada final: $x = -45,462$, $y = -18,110$.

Trecho 15 – Rio Abaeté (confluência com córrego sem nome até a confluência com o rio São Francisco): **Classe 1**, com coordenada inicial: $x = -45,462$, $y = -18,110$; coordenada final: $x = -45,185$, $y = -18,036$.

2. Sub-bacia do Rio Borrachudo

Trecho 16 – Rio Borrachudo (nascente até a confluência com o córrego Varjinha): **Classe 2**, com coordenada inicial: $x = -46,012$, $y = -19,341$; coordenada final: $x = -45,962$, $y = -19,291$.

Trecho 17 – Rio Borrachudo (confluência com o córrego Varjinha até a confluência com córrego sem nome): **Classe 2**, com coordenada inicial: $x = -45,962$, $y = -19,291$; coordenada final: $x = -45,919$, $y = -19,184$.

Trecho 18 - Córrego sem nome (nascente até a confluência com o Córrego dos Pimentas): **Classe 1**, com coordenada inicial: $x = -45,993$, $y = -19,239$; coordenada final: $x = -45,987$, $y = -19,24$.

Trecho 19 - Córrego dos Pimentas (nascente até a confluência com o Córrego sem nome): **Classe 1**, com coordenada inicial: $x = -45,995$, $y = -19,255$; coordenada final: $x = -45,984$, $y = -19,234$.

Trecho 20 - Córrego da Graíma (nascente até a confluência com o Córrego dos Pimentas): **Classe 1**, com coordenada inicial: $x = -45,98$, $y = -19,251$; coordenada final: $x = -45,985$, $y = -19,238$.

Trecho 21 - Córrego sem nome (nascente até a confluência com o Córrego da Graíma): **Classe 1**, com coordenada inicial: $x = -45,972$, $y = -19,244$; coordenada final: $x = -45,98$, $y = -19,241$.

Trecho 22 - Córrego sem nome (nascente até a confluência com o Córrego da Graíma): **Classe 1**, com coordenada inicial: $x = -45,974$, $y = -19,248$; coordenada final: $x = -45,979$, $y = -19,245$.

Trecho 23 – Rio Borrachudo (confluência com córrego sem nome até a confluência com córrego sem nome): **Classe 2**, com coordenada inicial: $x = -45,919$, $y = -19,184$; coordenada final: $x = -45,914$, $y = -19,109$.

Trecho 24 – Rio Borrachudo (confluência com córrego sem nome até a confluência com córrego sem nome): **Classe 2**, com coordenada inicial: $x = -45,914$, $y = -19,109$; coordenada final: $x = -45,841$, $y = -18,967$.

Trecho 25 – Rio Borrachudo (confluência com córrego sem nome até a confluência com córrego sem nome): **Classe 2**, com coordenada inicial: $x = -45,841$, $y = -18,967$; coordenada final: $x = -45,710$, $y = -18,674$.

Trecho 26 – Rio Borrachudo (confluência com córrego sem nome até a confluência com córrego sem nome): **Classe 2**, com coordenada inicial: $x = -45,710$, $y = -18,674$; coordenada final: $x = -45,653$, $y = -18,535$.

Trecho 27 – Rio Borrachudo (confluência com córrego sem nome até a confluência com córrego sem nome): **Classe 2**, com coordenada inicial: $x = -$

45,653, $y = -18,535$; coordenada final: $x = -45,643$, $y = -18,466$.

Trecho 28 – Rio Borrachudo (confluência com córrego sem nome até a confluência com córrego sem nome): **Classe 2**, com coordenada inicial: $x = -45,643$, $y = -18,466$; coordenada final: $x = -45,401$, $y = -18,306$.

Trecho 29 – Rio Borrachudo (confluência com o reservatório de Três Marias até a confluência com o rio São Francisco): **Classe 2**, com coordenada inicial: $x = -45,401$, $y = -18,306$; coordenada final: $x = -45,263$, $y = -18,227$.

3. Sub-bacia do Rio Indaiá

Trecho 30 – Rio Indaiá (nascente até a confluência com córrego sem nome): **Classe 1**, com coordenada inicial: $x = -46,109$, $y = -19,740$; coordenada final: $x = -45,926$, $y = -19,569$.

Trecho 31 - Córrego Cabeceira do Indaia (nascente até a confluência do Córrego do Monjolão com o Rio Indaiá): **Classe 1**, com coordenada inicial: $x = -46,019$, $y = -19,74$; coordenada final: $x = -45,983$, $y = -19,707$.

Trecho 32 – Rio Indaiá (confluência com córrego sem nome até a confluência com o córrego das Pedras): **Classe 2**, com coordenada inicial: $x = -45,926$, $y = -19,569$; coordenada final: $x = -45,902$, $y = -19,522$.

Trecho 33 – Rio Indaiá (confluência com o córrego das Pedras até a confluência com o rio Funchal): **Classe 2**, com coordenada inicial: $x = -45,902$, $y = -19,522$; coordenada final: $x = -45,891$, $y = -19,402$.

Trecho 34 - Córrego do Monjolinho (nascente até a confluência com o Rio Indaiázinho): **Classe 4**, com coordenada inicial: $x = -45,973$, $y = -19,539$; coordenada final: $x = -45,929$, $y = -19,472$.

Trecho 35 – Rio Indaiá (confluência com o rio Funchal até a confluência com o córrego Mato Preto): **Classe 2**, com coordenada inicial: $x = -45,891$, $y = -19,402$; coordenada final: $x = -45,787$, $y = -19,167$.

Trecho 36 – Rio Indaiá (confluência com o córrego Mato Preto até a confluência com o córrego Salitre): **Classe 2**, com coordenada inicial: $x = -45,787$, $y = -19,167$; coordenada final: $x = -45,736$, $y = -19,044$.

Trecho 37 – Rio Indaiá (confluência com o córrego Salitre até confluência com córrego sem nome): **Classe 2**, com coordenada inicial: $x = -45,736$, $y = -19,044$; coordenada final: $x = -45,603$, $y = -18,729$.

Trecho 38 – Rio Indaiá (confluência com córrego sem nome até a confluência com córrego sem nome): **Classe 2**, com coordenada inicial: $x = -45,603$, $y = -18,729$; coordenada final: $x = -45,550$, $y = -18,665$.

Trecho 39 – Rio Indaiá (confluência com córrego sem nome até a confluência com o rio São Francisco): **Classe 2**, com coordenada inicial: $x = -$

45,550, y = -18,665; coordenada final: x = -45,365, y = -18,449.

4. Sub-bacia do Ribeirão Sucuriú

Trecho 40 - Córrego sem nome (nascente até a confluência com o Ribeirão Sucuriú): **Classe 3**, com coordenada inicial: x = -45,505, y = -18,778; coordenada final: x = -45,508, y = -18,767.

5. Sub-bacia do Córrego Forquilha

Trecho 41 – Córrego Forquilha (Córrego Brejinho até a confluência com Ribeirão São Vicente): **Classe 3**, com coordenada inicial: x = -45,508, y = -18,767; coordenada final: x = -45,307, y = -18,952.

Trecho 42 - Córrego Forquilha (Córrego sem nome até a confluência com o Córrego Brejinho): **Classe 4**, com coordenada inicial: x = -45,527, y = -18,891; coordenada final: x = -45,465, y = -18,917.

6. Interbacias Margem Esquerda e Direita

Trecho 43 – Rio São Francisco (confluência com o rio Pará até a confluência com córrego sem nome): **Classe 2**, com coordenada inicial: x = -45,140, y = -19,210; coordenada final: x = -45,094, y = -19,059.

Trecho 44 - Córrego Mato Grosso (Córrego sem nome até a confluência com o Córrego sem nome): **Classe 3**, com coordenada inicial: x = -45,025, y = -19,224; coordenada final: x = -45,061, y = -19,229.

Trecho 45 – Rio São Francisco (confluência com córrego sem nome até o barramento do reservatório de Três Marias): **Classe 2**, com coordenada inicial: x = -45,094, y = -19,059; coordenada final: x = -45,259, y = -18,215.

Art. 2º. Os trechos dos cursos de água não mencionados no artigo anterior, ficam enquadrados da seguinte forma:

1. Sub-bacia do Rio Abaeté

Afluentes ao **Trecho 1** – Rio Abaeté (nascente até a confluência com córrego sem nome): **Classe 2**.

Afluentes ao **Trecho 2** – Rio Abaeté (confluência com córrego sem nome até a confluência com córrego sem nome): **Classe 2**.

Afluentes ao **Trecho 3** – Rio Abaeté (confluência com córrego sem nome até a confluência com o ribeirão Jaguará): **Classe 2**.

Afluentes ao **Trecho 10** – Rio Abaeté (confluência com o ribeirão Jaguará até a confluência com córrego sem nome): **Classe 2**.

Afluentes ao **Trecho 11** – Rio Abaeté (confluência com córrego sem nome

atéconfluência com córrego sem nome): **Classe 2.**

Afluentes ao **Trecho 13** – Rio Abaeté (confluência com córrego sem nome atéconfluência com córrego sem nome): **Classe 2.**

Afluentes ao **Trecho 14** – Rio Abaeté (confluência com córrego sem nome atéconfluência com córrego sem nome): **Classe 2.**

Afluentes ao **Trecho 15** – Rio Abaeté (confluência com córrego sem nome até aconfluência com o rio São Francisco): **Classe 2.**

2. Sub-bacia do Rio Borrachudo

Afluentes ao **Trecho 16** – Rio Borrachudo (nascente até a confluência com o córregoVarjinha): **Classe 2.**

Afluentes ao **Trecho 17** – Rio Borrachudo (confluência com o córrego Varjinha até aconfluência com córrego sem nome): **Classe 2.**

Afluentes ao **Trecho 23** – Rio Borrachudo (confluência com córrego sem nome até aconfluência com córrego sem nome): **Classe 2.**

Afluentes ao **Trecho 24** – Rio Borrachudo (confluência com córrego sem nome até aconfluência com córrego sem nome): **Classe 2.**

Afluentes ao **Trecho 25** – Rio Borrachudo (confluência com córrego sem nome até aconfluência com córrego sem nome): **Classe 2.**

Afluentes ao **Trecho 26** – Rio Borrachudo (confluência com córrego sem nome até aconfluência com córrego sem nome): **Classe 2.**

Afluentes ao **Trecho 27** – Rio Borrachudo (confluência com córrego sem nome até aconfluência com córrego sem nome): **Classe 2.**

Afluentes ao **Trecho 28** – Rio Borrachudo (confluência com córrego sem nome até aconfluência com córrego sem nome): **Classe 2.**

Afluentes ao **Trecho 29** – Rio Borrachudo (confluência com o reservatório de TrêsMarias até a confluência com o rio São Francisco): **Classe 2.**

3. Sub-bacia do Rio Indaiá

Afluentes ao **Trecho 30** – Rio Indaiá (nascente até a confluência com córrego semnome): **Classe 2.**

Afluentes ao **Trecho 32** – Rio Indaiá (confluência com córrego sem nome até aconfluência com o córrego das Pedras): **Classe 2.**

Afluentes ao **Trecho 33** – Rio Indaiá (confluência com o córrego das Pedras até aconfluência com o rio Funchal): **Classe 2.**

Afluentes ao **Trecho 35** – Rio Indaiá (confluência com o rio Funchal até a confluência com o córrego Mato Preto): **Classe 2**.

Afluentes ao **Trecho 36** – Rio Indaiá (confluência com o córrego Mato Preto até aconfluência com o córrego Salitre): **Classe 2**.

Afluentes ao **Trecho 37** – Rio Indaiá (confluência com o córrego Salitre até confluência com córrego sem nome): **Classe 2**.

Afluentes ao **Trecho 38** – Rio Indaiá (confluência com córrego sem nome até aconfluência com córrego sem nome): **Classe 2**.

Afluentes ao **Trecho 39** – Rio Indaiá (confluência com córrego sem nome até aconfluência com o rio São Francisco): **Classe 2**.

4. Sub-bacia do Ribeirão Sucuriú

Curso de água principal e demais afluentes da sub-bacia do Ribeirão Sucuriú:
Classe 2.

5. Sub-bacia do Ribeirão da Extrema

Curso de água principal e afluentes da sub-bacia do Ribeirão da Extrema: **Classe 2**.

6. Sub-bacia do Ribeirão São Vicente

Curso de água principal e afluentes da sub-bacia do Ribeirão São Vicente: **Classe 2**.

7. Sub-bacia do Ribeirão Marmelada

Curso de água principal e afluentes da sub-bacia do Ribeirão Marmelada: **Classe 2**.

8. Sub-bacia do Ribeirão Canabrava

Curso de água principal e afluentes da sub-bacia do Ribeirão Canabrava: **Classe 2**.

9. Sub-bacia do Riacho do Bagre

Curso de água principal e afluentes da sub-bacia do Riacho do Bagre: **Classe 2**.

10. Sub-bacia do Riacho Fundo

Curso de água principal e afluentes da sub-bacia do Riacho Fundo: **Classe 2**.

11. Sub-bacia do Ribeirão do Peixe

Curso de água principal e afluentes da sub-bacia do Ribeirão do Peixe: **Classe 2.**

12. Sub-bacia do Córrego Riachão

Curso de água principal e afluentes da sub-bacia do Córrego Riachão: **Classe 2.**

13. Sub-bacia do Ribeirão da Extrema Grande

Curso de água principal e afluentes da sub-bacia do Ribeirão da Extrema Grande:
Classe 2.

14. Sub-bacia do Córrego do Barrão

Curso de água principal e afluentes da sub-bacia do Córrego do Barrão: **Classe 2.**

15. Sub-bacia do Ribeirão do Boi

Curso de água principal e afluentes da sub-bacia do Ribeirão do Boi: **Classe 2.**

16. Sub-bacia do Córrego do Espírito Santo

Curso de água principal e afluentes da sub-bacia do Córrego do Espírito Santo:
Classe 2.

17. Sub-bacia do Córrego Forquilha

Curso de água principal e demais afluentes da sub-bacia do Córrego do Forquilha:
Classe 2.

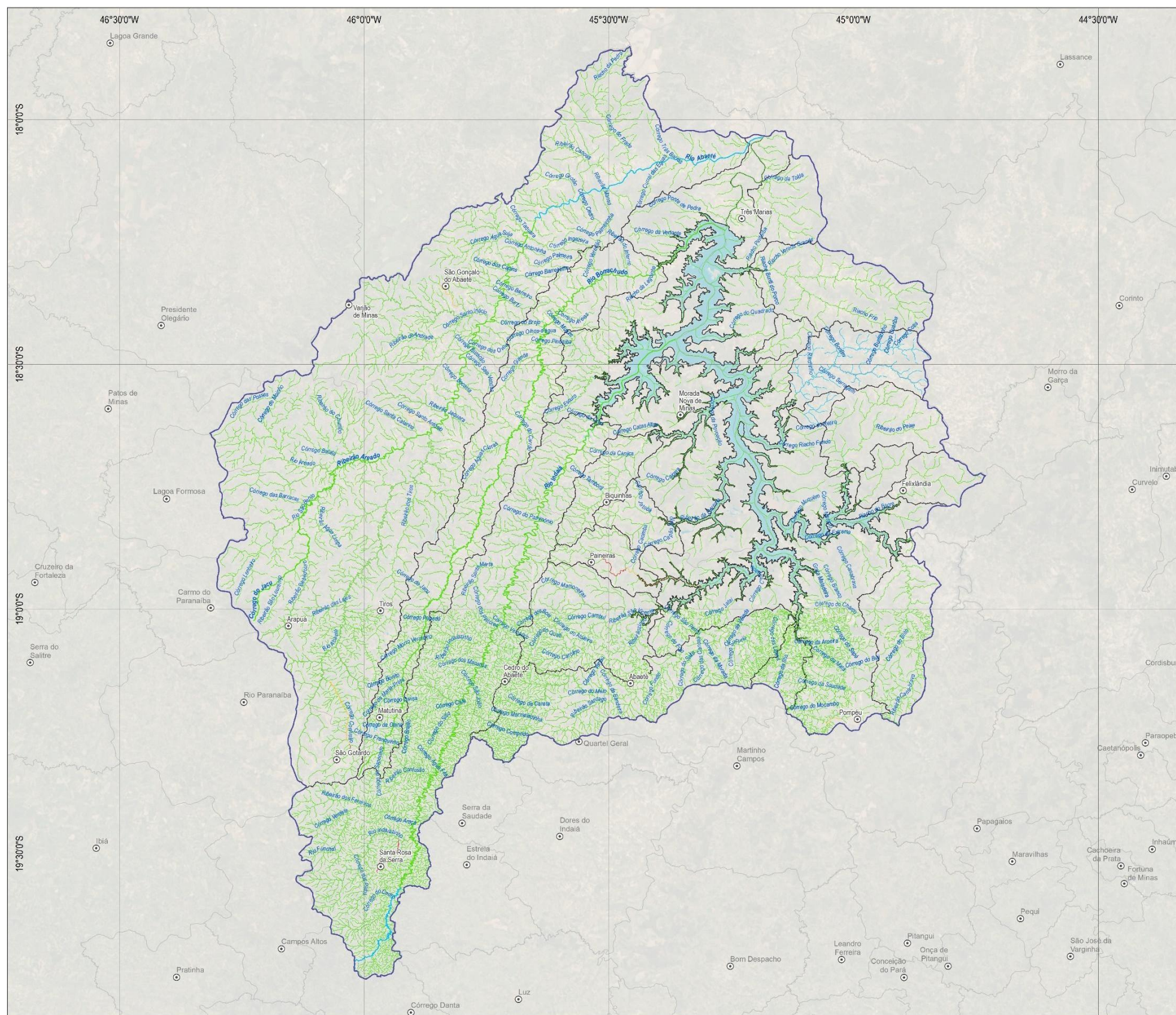
18. Interbacias Margem Esquerda e Direita

Afluentes ao **Trecho 43** – Rio São Francisco (confluência com o rio Pará até afluência com córrego sem nome): **Classe 2.**

Afluentes ao **Trecho 45** – Rio São Francisco (confluência com córrego sem nome até o barramento do reservatório de Três Marias): **Classe 2.**

Demais afluentes das Interbacias Margem Esquerda e Direita, a jusante do Reservatório de Três Marias: **Classe 2.**

Anexo I - Mapa com classes de enquadramento para os trechos de rio - CH SF4.



MAPA DE LOCALIZAÇÃO



LEGENDA

- Sede municipal
 - Limite municipal
 - Massa d'água
 - CH SF4 - Região do Entorno do Reservatório de Três Marias
 - Subbacias
- Classes de Enquadramento - Alternativa 2**
- Classe especial
 - Classe 1
 - Classe 2
 - Classe 3
 - Classe 4



Fonte:
ANA, 2020;
Engecorps, 2022;
IBGE, 2013.

Figura 2 – Meta de enquadramento proposta para os rios da CH SF4 – Alternativa 2.

Anexo II – Relação dos trechos de rio e código dos trechos da Base Hidrográfica Ottocodificada Multiescalas 2017 (BHO 2017)² - CH SF4

Base Hidrográfica Ottocodificada Multiescalas 2017 (BHO 2017)				
Nº do Trecho	Trecho do Enquadramento	Cotrecho		
			Primeira cobacia do trecho	Cocursodag
1	Rio Abaeté (nascente até a confluência com córrego sem nome)	2199931, 2794041, 2250425, 2857162, 2600111, 673681, 2794003, 1949285, 1613361, 1742763, 2768416, 1376733, 2807890	76954999	76954
2	Rio Abaeté (confluência com córrego sem nome até a confluência com córrego sem nome)	2287835, 1001171, 2395177, 2451944, 637094, 2410028, 2750308, 1493234, 2002968, 2465039, 2710312, 2070509, 814392, 2647288, 2245362, 2067490, 918072, 1816031, 2655258	76954955	76954
3	Rio Abaeté (confluência com córrego sem nome até a confluência com o ribeirão Jaguará)	2092460, 2673869, 2475598, 2710322, 1380957, 2272256, 2646473, 1601229, 1670435, 1016685, 840523, 2417975, 644764, 1008194, 2586895, 2160899, 2510100, 125435, 1325061, 2553672, 2446156, 2066463, 2442598, 2807934, 779971	769547951	76954
4	Córrego Santo Antônio (nascente até a confluência com o Rio Abaeté)	480065, 480132	769545983	76954598
5	Córrego sem nome (nascente até a confluência do Córrego dos Tiros com o Ribeirão dos Tiros)	3236615, 3002505	7695462783	769546278
6	Córrego Confusão (Córrego do Retiro até a confluência com o Córrego sem nome)	1219555, 1168069, 1584073, 2659892	769546979	769546
7	Córrego Confusão (Córrego sem nome até a confluência do Córrego da Gordura com o Rio Abaeté)	825850, 1331967, 631775, 637071, 770769, 797966, 805665, 931706, 1068521, 1228341, 1572830, 1765687, 1930618, 2030244, 2179371, 2219899, 2242198, 2356301, 2442445, 2414968, 2469085, 2552719, 2672294, 2696853, 2715400, 3059182, 3144455	769546973	769546

² Agência Nacional de Águas e Saneamento Básico (2017). Base Hidrográfica Ottocodificada Multiescalas 2017 (BHO 2017). Disponível em: <https://metadados.snirh.gov.br/geonetwork/srv/por/catalog.search#/metadata/663c3ccc-ab45-459b-8c1b-6852bd389a26>

Base Hidrográfica Ottocodificada Multiescalas 2017 (BHO 2017)

Nº do Trecho	Trecho do Enquadramento	Cotrecho	Primeira cobacia do trecho	Cocursodag
8	Córrego do Retiro (Córrego sem nome até a confluência do Córrego Confusão com o Córrego Confusão)	3243571	7695469811	76954698
9	Rio Abaeté (confluência do Córrego Confusão com o Córrego da Gordura até a confluência com o Córrego sem nome)	1577780, 1936750, 2395180	769546917	769546
10	Rio Abaeté (confluência com o ribeirão Jaquara até a confluência com córrego sem nome)	2672493, 730277, 2861564, 2365700, 2487070, 698542, 1949212, 1240921, 3071615, 2409958, 2612091	7695457	76954
11	Rio Abaeté (confluência com córrego sem nome até confluência com córrego sem nome)	2871744, 964229, 2472283, 2356315, 2775875, 2212357, 110291, 2395216, 772179, 935645, 2513653, 981363, 2824888, 1240470	769545311	76954
12	Córrego do Lenço (Córrego sem nome até a confluência com o Córrego sem nome)	2670464, 189654, 995345	769544167	76954416
13	Rio Abaeté (confluência com córrego sem nome até confluência com córrego sem nome)	1739314, 1167981, 917470, 2710228, 1476560, 495176, 1590354, 897217, 1816157, 2614080, 1065301, 998313, 976367, 2636080, 2267394, 1724416, 684679, 2589541, 2075812, 2267351, 3023226, 2395118	769543993	76954
14	Rio Abaeté (confluência com córrego sem nome até confluência com córrego sem nome)	742199, 1596640, 805719, 1234283, 1780452, 2182431, 1240956, 2729344, 2212425, 1156358, 865720, 2793981, 2414274, 1647104, 650151, 1619432, 1966506, 2720078, 2787402, 1191431	769543755	76954
15	Rio Abaeté (confluência com córrego sem nome até a confluência com o rio São Francisco)	1823451, 3132672, 2356318, 46527, 565527, 1785245, 565506, 2063786, 1693028, 2356587, 2134292, 3071406, 2787423, 3102666, 1593949, 923769, 2461834, 1891466, 952138	76954311	76954
16	Rio Borrachudo (nascente até a confluência com o córrego Varjinha)	252042, 163968, 1386407, 2676808, 2194096, 2502440, 1866436, 2444501, 1805389, 1583730	7695699995	76956
17	Rio Borrachudo (confluência com o córrego Varjinha até a confluência com córrego sem nome)	607191, 3156223, 783245, 2167932, 742751, 2194014, 2396967, 821473, 2375118, 846804, 1075873, 765193, 2064936, 3063503, 534011, 2177156, 2267458, 611802,	769569977	76956

Base Hidrográfica Ottocodificada Multiescalas 2017 (BHO 2017)

Nº do Trecho	Trecho do Enquadramento	Cotrecho	Primeira cobacia do trecho	Cocursodag
		1864683, 1222349, 1881042, 2397054, 1006852, 738383, 3084092, 2191064, 590710, 1062189, 742748, 2743482, 2386219, 1099123, 817882, 384995, 2860044, 2000065, 1465926		
18	Córrego sem nome (nascente até a confluência com o Córrego dos Pimentas)	589815	769569892	769569892
19	Córrego dos Pimentas (nascente até a confluência com o Córrego sem nome)	1373878, 1052161, 1950042	769569893	7695698
20	Córrego da Graíma (nascente até a confluência com o Córrego dos Pimentas)	589946, 2036974, 589255	769569885	76956988
21	Córrego sem nome (nascente até a confluência com o Córrego da Graíma)	589804	769569882	769569882
22	Córrego sem nome (nascente até a confluência com o Córrego da Graíma)	978471	769569884	769569884
23	Rio Borrachudo (confluência com córrego sem nome até a confluência com córrego sem nome)	730999, 2315533, 2002727, 2241304, 2613009, 2815058, 2488081, 3153955, 729736, 2300199, 3079796, 2284543, 2191045, 1975643, 2065874, 2717761, 2637413, 2002728, 2443692, 747757	769569715	76956
24	Rio Borrachudo (confluência com córrego sem nome até a confluência com córrego sem nome)	529799, 2907375, 810066, 970089, 2799246, 1178256, 2873146, 752877, 2465309, 1038778, 1314903, 1481169, 976030, 2504549, 2030648, 2562800, 900009, 2834236, 557132, 835806, 2576781, 3135096, 1766900, 1007277, 2287006, 2892189, 2191042, 1586809, 2167848, 2576768, 522905, 2089029, 705682, 2799142, 2724364, 2202147, 1706105, 2629165, 853945, 3037162, 1508736, 2687821	7695695197	76956
25	Rio Borrachudo (confluência com córrego sem nome até a confluência com córrego sem nome)	1589475, 1066030, 1216455, 967685, 2544521, 3025519, 2536484, 2236776, 2532351, 2760911, 3070852, 2356524, 1376621, 992807, 783239, 1379206, 2688021, 1671913, 2286008, 590656, 15248, 2450311, 1303636, 770340, 1388692, 3126981, 3099908, 529804, 1577067, 3144415	7695691953	76956

Base Hidrográfica Ottocodificada Multiescalas 2017 (BHO 2017)

Nº do Trecho	Trecho do Enquadramento	Cotrecho	Primeira cobacia do trecho	Cocursodag
26	Rio Borrachudo (confluência com córrego sem nome até a confluência com córrego sem nome)	2869981, 3096904, 2639310, 1514693, 2642905, 2253960, 991869, 2523075, 2873164, 2642283, 2344892, 2742783, 3148475	769569111	76956
27	Rio Borrachudo (confluência com córrego sem nome até a confluência com córrego sem nome)	1208901, 1170359, 1528046, 2397023, 2655397, 2300438	76956751	76956
28	Rio Borrachudo (confluência com córrego sem nome até a confluência com córrego sem nome)	2241242, 2657821, 965345, 1735101, 3093951, 2634883, 1962517, 1041237, 2194173, 1004380, 2663760, 1682887, 2645077, 2637431, 2088343, 2738538, 1072720, 917690, 5291, 1811473, 2785389, 1007206, 807482, 2470411, 1867193, 1740144, 2523056, 2162875, 512596, 992841, 2219240, 1504930, 817131	769565991	76956
29	Rio Borrachudo (confluência com o reservatório de Três Marias até a confluência com o rio São Francisco)	1221595, 2452980, 2397052, 2219776, 810886, 1048876, 810868, 26614, 2834245, 560970, 1485205	769565153	76956
30	Rio Indaiá (nascente até a confluência com córrego sem nome)	2598660, 637440, 2806643, 637438, 1633856, 637437, 2879021, 2226170, 2354010, 2185148, 2706390, 1587430, 2520677, 819060, 2833665, 1152970, 1047430, 1896883, 1378779, 2211345, 2457111, 2665146, 1022045, 1599878, 2211310, 2080275, 1078255, 2766648, 2356140, 2868887, 1587294, 1033983, 590609, 3136177, 123198, 2324997, 2076473, 2268053, 1960727, 3077335, 2589828, 2347705, 741694, 840326, 2536979, 1186449, 438892, 3064627, 2495005, 1378067, 1766545, 2839010, 2376276, 1317175, 2758946, 2479436, 2038101, 2240746, 2446134, 2459970, 1998820	769589949	76958
31	Córrego Cabeceira do Indaia (nascente até a confluência do Córrego do Monjolão com o Rio Indaiá)	637438, 637440, 2806643, 637437, 1633856, 2598660	769589949	76958994
32	Rio Indaiá (confluência com córrego sem nome até a confluência com o córrego das Pedras)	2037051, 108511, 1637420, 870924, 3125594, 855613, 2087341, 3069159, 786405, 2533200, 2356106, 840345,	7695895377	76958

Base Hidrográfica Ottocodificada Multiescalas 2017 (BHO 2017)

Nº do Trecho	Trecho do Enquadramento	Cotrecho	Primeira cobacia do trecho	Cocursodag
		1985576, 2151032, 1599867, 2091905, 2453569, 1569474, 536819, 3120125		
33	Rio Indaiá (confluência com o córrego das Pedras até a confluência com o rio Funchal)	2635517, 2752247, 2284673, 3112270, 2827332, 754674, 1198870, 2272798, 1235818, 1240358, 919008, 2146080, 1540188, 2644465, 1036551, 1503188, 584131, 741679, 2384923, 2151017, 1630264, 2786986, 1948595, 1803620, 1985582, 2781439, 1046032, 1817905, 1214169, 1590305, 3103552, 819567, 2281944, 1791227, 1912960, 2595660, 2871818, 2446133	769589353	76958
34	Córrego do Monjolinho (nascente até a confluência com o Rio Indaiá)	2040653, 2177730, 2188785, 3124601, 2712972, 3155078, 580233, 583269, 655774, 1224025, 1977054, 3288528, 2208691, 2342000, 2392374, 1996659, 2678049, 2588275, 2563805, 2651366, 1942172, 2701008	769588295	7695882
35	Rio Indaiá (confluência com o rio Funchal até a confluência com o córrego Mato Preto)	1991704, 550296, 1602340, 1580337, 2087294, 772029, 3069442, 1005881, 1587778, 2407865, 2179045, 1521570, 1425488, 2436254, 1590726, 1998068, 3058674, 1149361, 770642, 989608, 2069916, 803502, 2824577, 1122630, 2793600, 1965533, 796132, 2236716, 2383995, 2895224, 2454857, 2948219, 2842025, 1546790, 2706382, 1589175, 998391, 1005884, 998205, 2540674, 2742489, 1014580, 2493313, 1503073, 1999869, 11947, 2725526, 829583, 1323306, 1669950, 2871602, 2761480, 3103549, 2197669, 2527550, 2560133, 2645964, 1535784, 1757026, 1595290, 1028406, 2084364, 1649953, 1586677, 2384070, 2094991, 3115519, 3132458, 2690033, 1669971, 3083480, 2393860, 2451457, 2561742, 1040147, 1866746, 825993, 1190538, 1579957, 1199827, 1728407, 1578237, 981707	769589353	76958
36	Rio Indaiá (confluência com o córrego Mato Preto até a confluência com o córrego Salitre)	2778678, 2628054, 3034730, 3074980, 2598489, 2773839, 1228136, 2671176, 801072, 1704366, 2001981, 2134494, 1047482, 1896654, 1917880, 2294575, 2035508, 1080514,	769585993	76958

Base Hidrográfica Ottocodificada Multiescalas 2017 (BHO 2017)

Nº do Trecho	Trecho do Enquadramento	Cotrecho	Primeira cobacia do trecho	Cocursodag
		3076312, 1005883, 801034, 1156380, 2077019, 605642, 3145706, 1719550, 2690045, 2614645, 1925195, 1190485, 2089082, 2546137, 3125650, 1476141, 2360947		
37	Rio Indaiá (confluência com o córrego Salitre até confluência com córrego sem nome)	1488084, 2513150, 1232149, 2871279, 2557038, 1997957, 2557026, 1238150, 684279, 3107937, 2786956, 1480296, 736569, 2571848, 1739618, 1646729, 2179076, 2427272, 766267, 1552163, 1569867, 1957818, 765963, 2867723, 1891117, 2679371, 2827534, 2685839, 1375875, 1237982, 1818007, 2542563, 2552144, 2475086, 1546779, 696672, 2731256, 2667812, 2611887, 2628570, 1583004, 1959048, 1528426, 2702289, 2706460, 2452492, 2455833, 2493399, 972485, 1547443, 684284, 1309220, 1912759	769585335	76958
38	Rio Indaiá (confluência com córrego sem nome até a confluência com córrego sem nome)	586450, 2841977, 1138863, 2005934, 1557286, 1929329, 1724929, 2646049, 2407822, 998206, 2445662	769583791	76958
39	Rio Indaiá (confluência com córrego sem nome até a confluência com o rio São Francisco)	1646787, 2742402, 1728959, 1010932, 1344578, 645384, 1587062, 1788209, 1195468, 1480606, 1577374, 1132, 973941, 1740586, 1991744, 2630568, 2160199, 941999	7695835317	76958
40	Córrego sem nome (nascente até a confluência com o Ribeirão Sucuriú)	1115808	7695835171	76958
41	Córrego Forquilha (Córrego Brejinho até a confluência com Ribeirão São Vicente)	321406, 770006, 1039888, 1039888, 989808, 1201157, 1589565, 1768725, 2202351, 2827108, 3041050, 3069039, 3146623	76972273	769722
42	Córrego Forquilha (Córrego sem nome até a confluência com o Córrego Brejinho)	259048, 1665071, 2020390, 2293580	769722953	769722
43	Rio São Francisco (confluência com o rio Pará até a confluência com córrego sem nome)	1296654, 1299105, 1300988, 1288585, 1290177, 1504822, 1710135, 1286716, 1434471, 1293542, 1520340, 1817277, 1298024, 1301215, 1285443, 1293754, 1717536, 1299332, 1299001, 1513538, 1449433, 1299084, 1302437, 1512366, 1527560, 1298107, 1457319, 1813673, 1291052, 1446224, 1302483, 1300263, 1287141, 1515395, 1300222, 1287746,	76991111	76

Base Hidrográfica Ottocodificada Multiescalas 2017 (BHO 2017)

Nº do Trecho	Trecho do Enquadramento	Cotrecho	Primeira cobacia do trecho	Cocursodag
		1708655, 1292274, 1299804, 1298488, 1288495, 1813529, 1517312, 1510624, 1572111, 1294430, 1291525, 1298083, 1296143, 1294844, 1290250, 1518531, 1292931, 1518228, 1445883		
44	Córrego Mato Grosso (Córrego sem nome até a confluência com o Córrego sem nome)	991377, 1310156, 1721416, 1940795, 1961765, 2404889, 2562367, 3023191	7697871	76978
45	Rio São Francisco (confluência com córrego sem nome até o barramento do reservatório de Três Marias)	1319955, 1319951, 1319944, 2385185, 1319946, 1318777, 1318628, 1486627, 1310034, 941787, 1289440, 1287675, 955790, 1319945, 1486452, 1318847, 1319233, 947956, 1301017, 927617, 33627, 1290887, 1511489, 2071732, 1319952, 1663422, 1291954, 1289367, 1297813, 1296924, 1493241, 1516800, 1463139, 1299294, 1515689, 1289934, 1290118, 1297347, 1288015, 1494841, 29049, 1798535, 1519258, 2073083, 1300281, 1510207, 1720214, 1289657, 1519540, 1805503, 1295020, 1297567, 1293108, 1295316, 1293475, 1290380, 1286595, 1289409, 1287939, 1290838, 1287362, 1286792, 1287405, 1297550, 1294484, 1287799	769773177	76

Anexo III – Metas Intermediárias e Final dos Principais Rios da CH SF4 – Alternativa 2.

Nº Trecho do Curso de Água do Art. 1º	Nome trecho	Classe Atendida Diagnóstico Enquadramento	Metas de Enquadramento			Trecho do Curso de Água Modelado
			2026	2031	2041	
1	Rio Abaeté (nascente até a confluência com córrego sem nome)	4	4	4	2	abaete_cabeceira
2	Rio Abaeté (confluência com córrego sem nome até a confluência com córrego sem nome)	4	3	3	2	abaete2
3	Rio Abaeté (confluência com córrego sem nome até a confluência com o ribeirão Jaguara)	4	4	2	2	abaete3
10	Rio Abaeté (confluência com o ribeirão Jaguara até a confluência com córrego sem nome)	4	4	2	2	abaete4_SF060
11	Rio Abaeté (confluência com córrego sem nome até confluência com córrego sem nome)	3	3	3	2	abaete5
13	Rio Abaeté (confluência com córrego sem nome até confluência com córrego sem nome)	3	2	2	2	abaete6
14	Rio Abaeté (confluência com córrego sem nome até confluência com córrego sem nome)	3	1	1	1	abaete7_SF017
15	Rio Abaeté (confluência com córrego sem nome até a confluência com o rio São Francisco)	2	1	1	1	abaete_exutorio
16	Rio Borrachudo (nascente até a confluência com o córrego Varjinha)	2	2	2	2	borrachudo_cabe_SF050
17	Rio Borrachudo (confluência com o córrego Varjinha até a confluência com córrego sem nome)	4	4	2	2	borrachudo2
23	Rio Borrachudo (confluência com córrego sem nome até a confluência com córrego sem nome)	4	4	2	2	borrachudo3_SF052

Nº Trecho do Curso de Água do Art. 1º	Nome trecho	Classe Atendida Diagnóstico Enquadramento	Metas de Enquadramento			Trecho do Curso de Água Modelado
			2026	2031	2041	
	nome)					
24	Rio Borrachudo (confluência com córrego sem nome até a confluência com córrego sem nome)	3	3	2	2	borrachudo4
25	Rio Borrachudo (confluência com córrego sem nome até a confluência com córrego sem nome)	2	2	2	2	borrachudo5
26	Rio Borrachudo (confluência com córrego sem nome até a confluência com córrego sem nome)	2	2	2	2	borrachudo6_SF013
27	Rio Borrachudo (confluência com córrego sem nome até a confluência com córrego sem nome)	2	2	2	2	borrachudo7
28	Rio Borrachudo (confluência com córrego sem nome até a confluência com córrego sem nome)	2	2	2	2	borrachudo8
29	Rio Borrachudo (confluência com o reservatório de Três Marias até a confluência com o rio São Francisco)	2	2	2	2	Borrachudo_exutorio
30	Rio Indaiá (nascente até a confluência com córrego sem nome)	3	1	1	1	indaia_cabeceira
32	Rio Indaiá (confluência com o córrego das Pedras até a confluência com o rio Funchal)	3	2	2	2	indaia2_SF046
33	Rio Indaiá (confluência com o rio Funchal até a confluência com o córrego Mato Preto)	3	2	2	2	indaia3
35	Rio Indaiá (confluência com o córrego Mato Preto até a confluência com o córrego Salitre)	2	2	2	2	indaia4_SF048
36	Rio Indaiá (confluência com o córrego Salitre até confluência com córrego sem nome)	2	2	2	2	indaia5
37	Rio Indaiá (confluência com o córrego Salitre até confluência com córrego sem nome)	2	2	2	2	indaia6
38	Rio Indaiá (confluência com córrego sem	2	2	2	2	indaia7

Nº Trecho do Curso de Água do Art. 1º	Nome trecho	Classe Atendida Diagnóstico Enquadramento	Metas de Enquadramento			Trecho do Curso de Água Modelado
			2026	2031	2041	
	nome até a confluência com córrego sem nome)					_SF09
39	Rio Indaiá (confluência com córrego sem nome até a confluência com o rio São Francisco)	2	2	2	2	indaia_exutorio

Art. 3º As coordenadas iniciais e finais apresentadas no Art. 1º são referentes ao Datum SIRGAS2000 e os códigos apresentados no Anexo II, tem como referência Base Hidrográfica Ottocodificada Multiescalas 2017 (BHO 2017);

Art. 4º. São anexos da presente Deliberação Normativa:

I - Anexo I – Mapa com classes de enquadramento para os trechos de rio - CH SF4;

II - Anexo II – Relação dos trechos de rio e código dos trechos da Base Hidrográfica Ottocodificada Multiescalas 2017 (BHO 2017) - CH SF4;

III - Anexo III – Metas Intermediárias e Final dos Principais Rios da CH SF4.

Art. 5º - Esta Deliberação entra em vigor na data de sua publicação.

Belo Horizonte, ____ de _____ de 2022.

Marília Carvalho de Melo
Secretária de Estado de Meio Ambiente e Desenvolvimento Sustentável
Presidente do Conselho Estadual de Recursos Hídrico – CERH/MG