



DELIBERAÇÃO CBH DOS AFLUENTES MINEIROS DO RIO MUCURI Nº 10, DE 26 DE JULHO DE 2022

Aprova o Plano Diretor de Recursos Hídricos - PDRH e o Enquadramento dos Corpos de Água Superficiais - ECA da Circunscrição Hidrográfica (CH) dos Afluentes Mineiros do Rio Mucuri – MU1 (2022-2041).

O COMITÊ DA BACIA HIDROGRÁFICA DOS AFLUENTES MINEIROS DO RIO MUCURI, no uso de suas atribuições normativo-legais, e

CONSIDERANDO que o Plano Diretor de Recursos Hídricos de Bacia Hidrográfica (PDRH) e o Enquadramento dos Corpos de Águas, segundo seus usos preponderantes (ECA), são instrumentos da Política Estadual de Recursos Hídricos dispostos pela Lei 13.199, de 29 de janeiro de 1999, em seu artigo 9º, incisos II e IV, respectivamente;

CONSIDERANDO que o PDRH e o ECA da Bacia Hidrográfica do Rio Mucuri – MU1 foram desenvolvidos conjuntamente, sendo os relatórios de elaboração de cada etapa e das respectivas consultas públicas analisados e aprovados pelo Grupo de Acompanhamento Técnico – GAT, instituído pelo Comitê da Bacia Hidrográfica dos Afluentes Mineiros do Rio Mucuri – CBH MU1, em 22/05/2018;

CONSIDERANDO a análise e aprovação pelo GAT/CBH MU1 dos Relatórios de Consolidação do PDRH, Resumo Executivo do PDRH e do Programa de Efetivação do ECA, em reunião realizada, por videoconferência, em 19/07/2022;

DELIBERA:

Art. 1º Aprova o Plano Diretor de Recursos Hídricos - PDRH e o Enquadramento dos Corpos de Água Superficiais - ECA da Circunscrição Hidrográfica (CH) dos Afluentes Mineiros do Rio Mucuri – MU1 (2022-2041).

Art. 2º - Encaminha a minuta de Deliberação Normativa (DN), anexa, que dispõe sobre o Enquadramento dos Corpos de Água Superficiais – ECA da Circunscrição Hidrográfica (CH) dos Afluentes Mineiros do Rio Mucuri – MU1, para deliberação pelo Conselho Estadual de Recursos Hídricos - CERH-MG.

Art. 3º - Esta Deliberação entra em vigor na data de sua aprovação.

Teófilo Otoni, 26 de julho de 2022.

Janaína Mendonça Pereira
Presidente do CBH Mucuri



ANEXO ÚNICO

Minuta de DN

DELIBERAÇÃO NORMATIVA CERH N.º ____, DE __ DE ____ DE 2022.

Dispõe sobre o Enquadramento dos Corpos de Água Superficiais da Circunscrição Hidrográfica (CH) dos Afluentes Mineiros do Rio Mucuri – MU1.

O **Conselho Estadual de Recursos Hídricos - CERH-MG**, órgão deliberativo e normativo central do Sistema Estadual de Gerenciamento de Recursos Hídricos - SEGRH-MG, no uso de suas competências que lhe confere o Art. 41, inciso X, da Lei 13.199 de 25 de janeiro de 1999 e o Art. 4º, inciso IV, do Decreto 48.209, de 18 de junho de 2021 e

Considerando que o Enquadramento dos Corpos de Águas em Classes, segundo seus Usos Preponderantes, é instrumento da Política Estadual de Recursos Hídricos previsto pelo art. 9º, inciso IV, da Lei 13.199, de 25 de janeiro de 1999 e que, de acordo com o art. 16, incisos I e II, visa assegurar qualidade de água compatível com os usos mais exigentes e diminuir os custos de combate à poluição da água, mediante ações preventivas permanentes;

Considerando que a Outorga de Direito de Uso de Recursos Hídricos deve respeitar a classe em que o corpo d'água for enquadrado conforme estabelecido pelo art. 35, inciso III, do Decreto 41.578, de 08 de março de 2001, que regulamenta a Política Estadual de Recursos Hídricos;

Considerando que a Deliberação Normativa Conjunta do Conselho Estadual de Política Ambiental - COPAM e do Conselho Estadual de Recursos Hídricos - CERH-MG nº 01, de 05 de maio de 2008, dispõe sobre a classificação dos corpos de água e diretrizes ambientais para o seu enquadramento, bem como estabelece as condições e padrões de lançamento de efluentes;

Considerando que a Deliberação Normativa do Conselho Estadual de Recursos Hídricos – CERH-MG nº 36, de 23 de dezembro de 2010, padroniza a utilização dos nomes, siglas e códigos das Unidades de Planejamento e Gestão de Recursos Hídricos (UPGRH) do Estado de Minas Gerais.

Considerando que a Deliberação Normativa Conjunta do Conselho Estadual de Política Ambiental - COPAM e do Conselho Estadual de Recursos Hídricos - CERH-MG nº 06, de 14 de setembro de 2017, dispõe sobre os procedimentos gerais para o enquadramento dos corpos de água superficiais, estabelecendo em seu art. 4º que a proposta de enquadramento deverá ser desenvolvida em conformidade com o Plano de Recursos Hídricos da bacia hidrográfica, preferencialmente durante a sua elaboração, contendo diagnóstico, prognóstico, propostas de metas relativas às alternativas de enquadramento e programa para efetivação;

Considerando que a Deliberação Normativa Deliberação Normativa do Conselho Estadual de Recursos Hídricos – CERH-MG nº 66, de 17 de novembro de 2020, estabelece as Unidades Estratégicas de Gestão do Estado de Minas Gerais, adotando a terminologia Circunscrição Hidrográfica – CH em substituição ao termo Unidade de Planejamento e Gestão de Recursos



Hídricos – UPGRH;

Considerando que a Proposta de Enquadramento dos Corpos de Água da Circunscrição Hidrográfica dos Afluentes Mineiros do Rio Mucuri – MU1 foi desenvolvida durante a elaboração do Plano Diretor de Recursos Hídricos da Bacia Hidrográfica, sendo apresentada e discutida em Audiência Pública em 06 de abril de 2022, de acordo com a Deliberação Normativa do Conselho Estadual de Recursos Hídricos – CERH-MG nº 72, de 17 de fevereiro de 2022, e deliberada pelo Comitê da Bacia Hidrográfica dos Afluentes Mineiros do Rio Mucuri em sua reunião de 26 de julho de 2022;

Considerando a dupla dominialidade nos recursos hídricos da CH MU1;

DELIBERA:

Art. 1º - Os corpos de água superficiais de Domínio Estadual da CH dos Afluentes Mineiros do Rio Mucuri ficam enquadrados da seguinte forma:

1. SUB-BACIA DO ALTO RIO MUCURI

TRECHO 1 - Ribeirão Sete Posses (nascente até confluência do Córrego São João): **Classe 1**
Coordenada inicial: $x = -42,0258$, $y = -17,77$; coordenada final: $x = -41,8792$, $y = -17,6972$

TRECHO 2 - Ribeirão Sete Posses (confluência do Córrego São João até confluência no Rio Mucuri do Norte): **Classe 2**

Coordenada inicial: $x = -41,8792$, $y = -17,6972$; coordenada final: $x = -41,8297$, $y = -17,6689$

TRECHO 3 - Ribeirão Bom Sucesso (nascente até sede de Ladainha): **Classe 2**

Coordenada inicial: $x = -41,7635$, $y = -17,45$; coordenada final: $x = -41,7337$, $y = -17,6278$

TRECHO 4 - Ribeirão Bom Sucesso (sede de Ladainha até confluência no Rio Mucuri do Norte): **Classe 3**

Coordenada inicial: $x = -41,7337$, $y = -17,6278$; coordenada final: $x = -41,7446$, $y = -17,6461$

TRECHO 5 - Ribeirão da Areia (nascente até confluência no Rio Mucuri do Norte): **Classe 2**

Coordenada inicial: $x = -41,8504$, $y = -17,7474$; coordenada final: $x = -41,733$, $y = -17,6545$

TRECHO 6 - Trecho sem nome (nascente até confluência no Rio Mucuri do Norte): **Classe 1**

Coordenada inicial: $x = -41,6599$, $y = -17,6505$; coordenada final: $x = -41,6741$, $y = -17,6731$

TRECHO 7 - Rio Mucuri do Sul (nascente até distrito Santo Antônio do Mucuri): **Classe 1**

Coordenada inicial: $x = -42,0064$, $y = -17,8447$; coordenada final: $x = -41,9666$, $y = -17,7884$

TRECHO 8 - Rio Mucuri do Sul (distrito Santo Antônio do Mucuri até captação de abastecimento): **Classe 1**

Coordenada inicial: $x = -41,9666$, $y = -17,7884$; coordenada final: $x = -41,8012$, $y = -17,7823$

TRECHO 9 - Rio Mucuri do Sul (captação de abastecimento até confluência do Ribeirão Poté): **Classe 1**

Coordenada inicial: $x = -41,8012$, $y = -17,7823$; coordenada final: $x = -41,7794$, $y = -17,7806$



GOVERNO DO ESTADO DE MINAS GERAIS

Secretaria de Estado de Meio Ambiente e Desenvolvimento Sustentável – SEMAD
Instituto Mineiro de Gestão das Águas – IGAM
Conselho Estadual de Recursos Hídricos – CERH

TRECHO 10 - Ribeirão Poté (nascente até confluência no Rio Mucuri do Sul): **Classe 2**

Coordenada inicial: $x = -41,7745$, $y = -17,934$; coordenada final: $x = -41,7794$, $y = -17,7806$

TRECHO 11 - Rio Mucuri do Sul (confluência do Ribeirão Poté até confluência do Córrego Quarta Feira): **Classe 3**

Coordenada inicial: $x = -41,7794$, $y = -17,7806$; coordenada final: $x = -41,7718$, $y = -17,7783$

TRECHO 12 - Córrego Quarta Feira (nascente até confluência no Rio Mucuri do Sul): **Classe 3**

Coordenada inicial: $x = -41,7576$, $y = -17,8378$; coordenada final: $x = -41,7718$, $y = -17,7783$

TRECHO 13 - Rio Mucuri do Sul (confluência do Córrego Quarta Feira até confluência no Rio Mucuri do Norte): **Classe 2**

Coordenada inicial: $x = -41,7718$, $y = -17,7783$; coordenada final: $x = -41,6666$, $y = -17,6786$

TRECHO 14 - Ribeirão Ribeirão (nascente até confluência no Rio Manso): **Classe 1**

Coordenada inicial: $x = -41,6833$, $y = -17,6271$; coordenada final: $x = -41,6389$, $y = -17,6369$

TRECHO 15 - Rio Manso (confluência do Ribeirão Ribeirão até confluência no Rio Mucuri do Norte): **Classe 1**

Coordenada inicial: $x = -41,6389$, $y = -17,6369$; coordenada final: $x = -41,6326$, $y = -17,6793$

TRECHO 16 - Córrego Ronco d'Água (nascente até confluência no Ribeirão Mandaçaia): **Classe 1**

Coordenada inicial: $x = -41,7363$, $y = -17,8465$; coordenada final: $x = -41,7067$, $y = -17,7872$

TRECHO 17 - Ribeirão Mandaçaia (confluência do Córrego Ronco d'Água até deságue no Rio Mucuri): **Classe 1**

Coordenada inicial: $x = -41,7067$, $y = -17,7872$; coordenada final: $x = -41,6156$, $y = -17,68$

TRECHO 18 - Córrego Crisólita (nascente até confluência no Ribeirão Mestre Campos): **Classe 1**

Coordenada inicial: $x = -41,4821$, $y = -17,7592$; coordenada final: $x = -41,4916$, $y = -17,7216$

TRECHO 19 - Ribeirão Mestre Campos (confluência do Córrego Crisólita até confluência no Rio Mucuri): **Classe 1**

Coordenada inicial: $x = -41,4916$, $y = -17,7216$; coordenada final: $x = -41,5056$, $y = -17,6162$

TRECHO 20 - Córrego Palmital (afluente do Córrego Jacaré): **Classe 1**

Coordenada inicial: $x = -41,4163$, $y = -17,6166$; coordenada final: $x = -41,3879$, $y = -17,649$

TRECHO 21 - Córrego Jacaré (nascente até confluência no Rio Mucuri): **Classe 1**

Coordenada inicial: $x = -41,4265$, $y = -17,6932$; coordenada final: $x = -41,292$, $y = -17,5075$

TRECHO 22 - Córrego Bom Despacho (nascente até confluência no Rio Marambaia): **Classe 1**

Coordenada inicial: $x = -41,6017$, $y = -17,1382$; coordenada final: $x = -41,5577$, $y = -17,1631$

2. SUB-BACIA DO RIO MARAMBAIA

TRECHO 23 - Rio Marambaia (confluência do Córrego Bom Despacho até confluência do Ribeirão Santa Cruz): **Classe 2**



GOVERNO DO ESTADO DE MINAS GERAIS

Secretaria de Estado de Meio Ambiente e Desenvolvimento Sustentável – SEMAD

Instituto Mineiro de Gestão das Águas – IGAM

Conselho Estadual de Recursos Hídricos – CERH

Coordenada inicial: $x = -41,5577$, $y = -17,1631$; coordenada final: $x = -41,3573$, $y = -17,3099$

TRECHO 24 - Ribeirão Santa Cruz (nascente até confluência do Córrego Formoso): **Classe 1**

Coordenada inicial: $x = -41,6527$, $y = -17,241$; coordenada final: $x = -41,5371$, $y = -17,2896$

TRECHO 25 - Ribeirão Santa Cruz (confluência do Córrego Formoso até sede de Catuji): **Classe 2**

Coordenada inicial: $x = -41,5371$, $y = -17,2896$; coordenada final: $x = -41,5166$, $y = -17,3003$

TRECHO 26 - Córrego Brejaúba (nascente até confluência de Trecho sem nome): **Classe 2**

Coordenada inicial: $x = -41,5264$, $y = -17,2202$; coordenada final: $x = -41,5139$, $y = -17,2824$

TRECHO 27 - Córrego Brejaúba (confluência de Trecho sem nome até sede de Catuji): **Classe 3**

Coordenada inicial: $x = -41,5139$, $y = -17,2824$; coordenada final: $x = -41,5166$, $y = -17,3003$

TRECHO 28 - Ribeirão Santa Cruz (sede de Catuji até confluência do Córrego da Onça): **Classe 3**

Coordenada inicial: $x = -41,5166$, $y = -17,3003$; coordenada final: $x = -41,4145$, $y = -17,3085$

TRECHO 29 - Ribeirão Santa Cruz (confluência do Córrego da Onça até confluência no Rio Marambaia): **Classe 2**

Coordenada inicial: $x = -41,4145$, $y = -17,3085$; coordenada final: $x = -41,3573$, $y = -17,3099$

TRECHO 30 - Rio Marambaia (confluência do Ribeirão Santa Cruz até confluência do Rio Preto): **Classe 2**

Coordenada inicial: $x = -41,3573$, $y = -17,3099$; coordenada final: $x = -41,3519$, $y = -17,3478$

TRECHO 31 - Córrego Brejaúba (nascente até sede de Itaipé): **Classe 1**

Coordenada inicial: $x = -41,7285$, $y = -17,4563$; coordenada final: $x = -41,6808$, $y = -17,4155$

TRECHO 32 - Rio Preto (sede de Itaipé até confluência do Córrego da Saudade): **Classe 3**

Coordenada inicial: $x = -41,6808$, $y = -17,4155$; coordenada final: $x = -41,6413$, $y = -17,3879$

TRECHO 33 - Rio Preto (confluência do Córrego da Saudade até confluência no Rio Marambaia): **Classe 2**

Coordenada inicial: $x = -41,6413$, $y = -17,3879$; coordenada final: $x = -41,3519$, $y = -17,3478$

TRECHO 34 - Rio Marambaia (confluência do Rio Preto até confluência do Ribeirão Americana Grande): **Classe 1**

Coordenada inicial: $x = -41,3519$, $y = -17,3478$; coordenada final: $x = -41,2832$, $y = -17,3307$

TRECHO 35 - Ribeirão Americana Grande (nascente até confluência do Córrego Pedra Lanhada): **Classe 1**

Coordenada inicial: $x = -41,2998$, $y = -17,0445$; coordenada final: $x = -41,2462$, $y = -17,1131$

TRECHO 36 - Ribeirão Americana Grande (confluência do Córrego Pedra Lanhada até confluência no Rio Marambaia): **Classe 1**

Coordenada inicial: $x = -41,2462$, $y = -17,1131$; coordenada final: $x = -41,2832$, $y = -17,3307$

TRECHO 37 - Rio Marambaia (confluência do Ribeirão Americana Grande até confluência do Córrego do Ouro): **Classe 1**



Coordenada inicial: $x = -41,2832$, $y = -17,3307$; coordenada final: $x = -41,2293$, $y = -17,4355$

TRECHO 38 – Córrego do Ouro (nascente até sede de Novo Oriente de Minas): **Classe 1**

Coordenada inicial: $x = -41,1729$, $y = -17,3172$; coordenada final: $x = -41,2178$, $y = -17,4182$

TRECHO 39 - Córrego Jabuti (nascente até confluência no Córrego do Ouro): **Classe 2**

Coordenada inicial: $x = -41,1797$, $y = -17,4293$; coordenada final: $x = -41,2178$, $y = -17,4182$

TRECHO 40 - Córrego do Ouro (sede de Novo Oriente de Minas até confluência no Rio Marambaia):
Classe 3

Coordenada inicial: $x = -41,2178$, $y = -17,4182$; coordenada final: $x = -41,2293$, $y = -17,4355$

TRECHO 41 - Rio Marambaia (confluência do Córrego do Ouro até confluência no Rio Mucuri):
Classe 2

Coordenada inicial: $x = -41,2293$, $y = -17,4355$; coordenada final: $x = -41,2571$, $y = -17,4802$

TRECHO 42 - Trecho sem Nome (nascente até confluência no Córrego Córgeão): **Classe 1**

Coordenada inicial: $x = -41,2805$, $y = -17,55$; coordenada final: $x = -41,2454$, $y = -17,5539$

3. SUB-BACIA DO MÉDIO RIO MUCURI

TRECHO 43 - Córrego Córgeão (confluência do Trecho sem Nome até confluência no Rio Mucuri):
Classe 1

Coordenada inicial: $x = -41,2454$, $y = -17,5539$; coordenada final: $x = -41,2045$, $y = -17,514$

TRECHO 44 - Córrego Novo (nascente até confluência no Rio Mucuri): **Classe 1**

Coordenada inicial: $x = -41,1382$, $y = -17,3118$; coordenada final: $x = -41,0584$, $y = -17,5704$

TRECHO 45 - Córrego do Pavão (nascente até confluência de Trecho sem nome): **Classe 1**

Coordenada inicial: $x = -41,0843$, $y = -17,3547$; coordenada final: $x = -41,0615$, $y = -17,4079$

TRECHO 46 - Córrego do Pavão (confluência de Trecho sem nome até sede de Pavão): **Classe 3**

Coordenada inicial: $x = -41,0615$, $y = -17,4079$; coordenada final: $x = -40,9963$, $y = -17,4341$

TRECHO 47 - Córrego do Meio (nascente até confluência de Trecho sem nome): **Classe 1**

Coordenada inicial: $x = -41,0716$, $y = -17,3629$; coordenada final: $x = -41,0205$, $y = -17,3973$

TRECHO 48 - Córrego do Meio (confluência de Trecho sem nome até sede de Pavão): **Classe 3**

Coordenada inicial: $x = -41,0205$, $y = -17,3973$; coordenada final: $x = -40,9963$, $y = -17,4341$

TRECHO 49 - Córrego do Pavão (sede de Pavão até confluência de Trecho sem nome): **Classe 3**

Coordenada inicial: $x = -40,9963$, $y = -17,4341$; coordenada final: $x = -40,9929$, $y = -17,4558$

TRECHO 50 - Córrego do Pavão (confluência de Trecho sem nome até confluência no Rio Mucuri):
Classe 2

Coordenada inicial: $x = -40,9929$, $y = -17,4558$; coordenada final: $x = -40,9527$, $y = -17,5943$

4. SUB-BACIA DO RIO TODOS OS SANTOS



TRECHO 51 - Rio Todos os Santos (nascente até localidade de Baixinha): **Classe 1**

Coordenada inicial: $x = -41,7532$, $y = -17,8986$; coordenada final: $x = -41,7119$, $y = -17,8596$

TRECHO 52 - Rio Todos os Santos (localidade de Baixinha até confluência do Ribeirão São José): **Classe 2**

Coordenada inicial: $x = -41,7119$, $y = -17,8596$; coordenada final: $x = -41,5419$, $y = -17,8734$

TRECHO 53 - Ribeirão São José (nascente até confluência no Rio Todos os Santos): **Classe 2**

Coordenada inicial: $x = -41,6585$, $y = -17,931$; coordenada final: $x = -41,5419$, $y = -17,8734$

TRECHO 54 - Rio Todos os Santos (confluência do Ribeirão São José até confluência do Córrego Gangorrinha): **Classe 3**

Coordenada inicial: $x = -41,5419$, $y = -17,8734$; coordenada final: $x = -41,5236$, $y = -17,8668$

TRECHO 55 - Córrego Gangorrinha (nascente até confluência no Rio Todos os Santos): **Classe 3**

Coordenada inicial: $x = -41,5568$, $y = -17,8427$; coordenada final: $x = -41,5236$, $y = -17,8668$

TRECHO 56 - Rio Todos os Santos (confluência do Córrego Gangorrinha até confluência do Ribeirão Santo Antônio): **Classe 3**

Coordenada inicial: $x = -41,5236$, $y = -17,8668$; coordenada final: $x = -41,5137$, $y = -17,8652$

TRECHO 57 - Ribeirão Santo Antônio (nascente até confluência de Trecho sem nome 2): **Classe 2**

Coordenada inicial: $x = -41,618$, $y = -17,7788$; coordenada final: $x = -41,5344$, $y = -17,8091$

TRECHO 58 - Trecho sem nome 2 (nascente até confluência no Ribeirão Santo Antônio): **Classe 1**

Coordenada inicial: $x = -41,5852$, $y = -17,828$; coordenada final: $x = -41,5344$, $y = -17,8091$

TRECHO 59 - Ribeirão Santo Antônio (confluência de Trecho sem nome 2 até confluência de Trecho sem nome): **Classe 3**

Coordenada inicial: $x = -41,5344$, $y = -17,8091$; coordenada final: $x = -41,5083$, $y = -17,8315$

TRECHO 60 - Trecho sem nome (nascente até confluência no Ribeirão Santo Antônio): **Classe 2**

Coordenada inicial: $x = -41,4974$, $y = -17,7689$; coordenada final: $x = -41,5083$, $y = -17,8315$

TRECHO 61 - Ribeirão Santo Antônio (confluência do Trecho sem nome até confluência no Rio Todos os Santos): **Classe 3**

Coordenada inicial: $x = -41,5083$, $y = -17,8315$; coordenada final: $x = -41,5137$, $y = -17,8652$

TRECHO 62 - Rio Todos os Santos (confluência do Ribeirão Santo Antônio até confluência do Córrego São Jacinto): **Classe 3**

Coordenada inicial: $x = -41,5137$, $y = -17,8652$; coordenada final: $x = -41,477$, $y = -17,8704$

TRECHO 63 - Córrego São Jacinto (nascente até confluência do Trecho sem nome 2): **Classe 1**

Coordenada inicial: $x = -41,4852$, $y = -17,7604$; coordenada final: $x = -41,4779$, $y = -17,8191$

TRECHO 64 - Córrego São Jacinto (confluência do Trecho sem nome 2 até confluência do Trecho sem nome): **Classe 3**



Coordenada inicial: $x = -41,4779$, $y = -17,8191$; coordenada final: $x = -41,484$, $y = -17,8529$

TRECHO 65 - Trecho sem nome (afluente do Córrego São Jacinto): **Classe 3**

Coordenada inicial: $x = -41,4587$, $y = -17,8464$; coordenada final: $x = -41,484$, $y = -17,8529$

TRECHO 66 - Córrego São Jacinto (confluência do Trecho sem nome até confluência no Rio Todos os Santos): **Classe 3**

Coordenada inicial: $x = -41,484$, $y = -17,8529$; coordenada final: $x = -41,477$, $y = -17,8704$

TRECHO 67 - Rio Todos os Santos (confluência do Córrego São Jacinto até confluência no Ribeirão do Potã): **Classe 3**

Coordenada inicial: $x = -41,477$, $y = -17,8704$; coordenada final: $x = -41,432$, $y = -17,8806$

TRECHO 68 - Ribeirão do Potã (nascente até confluência do Córrego do Cedro): **Classe 1**

Coordenada inicial: $x = -41,5816$, $y = -17,9688$; coordenada final: $x = -41,4915$, $y = -17,9584$

TRECHO 69 - Ribeirão do Potã (confluência do Córrego do Cedro até confluência do Córrego da Liberdade): **Classe 2**

Coordenada inicial: $x = -41,4915$, $y = -17,9584$; coordenada final: $x = -41,4891$, $y = -17,9394$

TRECHO 70 - Córrego da Liberdade (nascente até confluência do Córrego Brejaúba): **Classe 1**

Coordenada inicial: $x = -41,5734$, $y = -17,995$; coordenada final: $x = -41,5399$, $y = -17,966$

TRECHO 71 - Córrego da Liberdade (confluência do Córrego Brejaúba até confluência no Ribeirão do Potã): **Classe 2**

Coordenada inicial: $x = -41,5399$, $y = -17,966$; coordenada final: $x = -41,4891$, $y = -17,9394$

TRECHO 72 - Ribeirão do Potã (confluência do Córrego da Liberdade até confluência no Rio Todos os Santos): **Classe 2**

Coordenada inicial: $x = -41,4891$, $y = -17,9394$; coordenada final: $x = -41,432$, $y = -17,8806$

TRECHO 73 - Rio Todos os Santos (confluência do Ribeirão do Potã até confluência do Córrego Santana): **Classe 3**

Coordenada inicial: $x = -41,432$, $y = -17,8806$; coordenada final: $x = -41,3195$, $y = -17,8781$

TRECHO 74 - Córrego São Miguel (nascente até confluência de Trecho sem nome): **Classe 1**

Coordenada inicial: $x = -41,4437$, $y = -17,7327$; coordenada final: $x = -41,4065$, $y = -17,7697$

TRECHO 75 - Córrego São Miguel (confluência de Trecho sem nome até confluência no Córrego Santana): **Classe 2**

Coordenada inicial: $x = -41,4065$, $y = -17,7697$; coordenada final: $x = -41,3778$, $y = -17,7975$

TRECHO 76 - Córrego Boa Vista ou Seco (nascente até confluência no Córrego Santana): **Classe 1**

Coordenada inicial: $x = -41,4198$, $y = -17,8495$; coordenada final: $x = -41,3778$, $y = -17,7975$

TRECHO 77 - Córrego Santana (confluência do Córrego São Miguel até confluência no Rio Todos os Santos): **Classe 2**

Coordenada inicial: $x = -41,3778$, $y = -17,7975$; coordenada final: $x = -41,3195$, $y = -17,8781$



TRECHO 78 - Rio Todos os Santos (confluência do Córrego Santana até confluência do Rio Santaninha): **Classe 3**

Coordenada inicial: $x = -41,3195$, $y = -17,8781$; coordenada final: $x = -41,3176$, $y = -17,8786$

TRECHO 79 - Rio Santaninha (nascente até confluência no Rio Todos os Santos): **Classe 1**

Coordenada inicial: $x = -41,3487$, $y = -17,7517$; coordenada final: $x = -41,3176$, $y = -17,8786$

TRECHO 80 - Rio Todos os Santos (confluência do Rio Santaninha até confluência do Córrego Canabrava): **Classe 3**

Coordenada inicial: $x = -41,3176$, $y = -17,8786$; coordenada final: $x = -41,2509$, $y = -17,8796$

TRECHO 81 - Rio Todos os Santos (confluência do Córrego Canabrava até confluência do Córrego São Pedro): **Classe 2**

Coordenada inicial: $x = -41,2509$, $y = -17,8796$; coordenada final: $x = -41,147$, $y = -17,7826$

TRECHO 82 - Córrego São Pedro (nascente até confluência no Rio Todos os Santos): **Classe 1**

Coordenada inicial: $x = -41,3427$, $y = -17,7471$; coordenada final: $x = -41,147$, $y = -17,7826$

TRECHO 83 - Rio Todos os Santos (confluência do Córrego São Pedro até confluência no Rio Mucuri): **Classe 2**

Coordenada inicial: $x = -41,147$, $y = -17,7826$; coordenada final: $x = -40,8866$, $y = -17,6694$

5. SUB-BACIA DO MÉDIO-BAIXO RIO MUCURI

TRECHO 84 - Córrego Lajeado (nascente até confluência no Ribeirão da Areia): **Classe 1**

Coordenada inicial: $x = -41,032$, $y = -17,8019$; coordenada final: $x = -40,9858$, $y = -17,804$

TRECHO 85 - Ribeirão da Areia (confluência do Córrego Lajeado até confluência no Rio Mucuri): **Classe 1**

Coordenada inicial: $x = -40,9858$, $y = -17,804$; coordenada final: $x = -40,8404$, $y = -17,6864$

TRECHO 86 - Córrego Gavião (nascente até confluência no Ribeirão do Gavião): **Classe 1**

Coordenada inicial: $x = -40,9581$, $y = -17,3422$; coordenada final: $x = -40,8273$, $y = -17,4888$

TRECHO 87 - Ribeirão do Gavião (confluência do Córrego Gavião até confluência no Rio Mucuri): **Classe 1**

Coordenada inicial: $x = -40,8273$, $y = -17,4888$; coordenada final: $x = -40,7727$, $y = -17,6665$

TRECHO 88 - Rio Urucunzinho (nascente até confluência no Rio Uruçu): **Classe 1**

Coordenada inicial: $x = -41,1012$, $y = -17,9039$; coordenada final: $x = -41,0027$, $y = -17,9088$

TRECHO 89 - Ribeirão da Laje (nascente até confluência no Rio Urucunzinho): **Classe 1**

Coordenada inicial: $x = -41,128$, $y = -17,9465$; coordenada final: $x = -41,0027$, $y = -17,9088$

TRECHO 90 - Rio Uruçu (confluência do Rio Urucunzinho até confluência no Rio Mucuri): **Classe 2**

Coordenada inicial: $x = -41,0027$, $y = -17,9088$; coordenada final: $x = -40,7615$, $y = -17,7054$



6. SUB-BACIA DO RIO PAMPÃ

TRECHO 91 - Rio Pampã (nascente até confluência do Córrego Novo): **Classe 2**

Coordenada inicial: x = -40,865 , y = -16,8396 ; coordenada final: x = -40,9212 , y = -16,8947

TRECHO 92 - Córrego Novo (nascente até confluência no Rio Pampã): **Classe 1**

Coordenada inicial: x = -40,8699 , y = -16,877 ; coordenada final: x = -40,9212 , y = -16,8947

TRECHO 93 - Rio Pampã (confluência do Córrego Novo até confluência do Córrego Saco): **Classe 3**

Coordenada inicial: x = -40,9212 , y = -16,8947 ; coordenada final: x = -40,9281 , y = -16,91

TRECHO 94 - Córrego Saco (nascente até a sede de Fronteira dos Vales): **Classe 2**

Coordenada inicial: x = -40,9611 , y = -16,8683 ; coordenada final: x = -40,9332 , y = -16,883

TRECHO 95 - Córrego Saco (sede de Fronteira dos Vales até confluência no Rio Pampã): **Classe 3**

Coordenada inicial: x = -40,9332 , y = -16,883 ; coordenada final: x = -40,9281 , y = -16,91

TRECHO 96 - Rio Pampã (confluência do Córrego Saco até confluência do Ribeirão Água Quente): **Classe 2**

Coordenada inicial: x = -40,9281 , y = -16,91 ; coordenada final: x = -40,9667 , y = -17,033

TRECHO 97 - Ribeirão Água Quente (nascente até Distrito Água Quente): **Classe 1**

Coordenada inicial: x = -41,1923 , y = -17,0421 ; coordenada final: x = -41,0554 , y = -17,0451

TRECHO 98 - Ribeirão Água Quente (Distrito Água Quente até confluência no Rio Pampã): **Classe 2**

Coordenada inicial: x = -41,0554 , y = -17,0451 ; coordenada final: x = -40,9667 , y = -17,033

TRECHO 99 - Rio Pampã (confluência do Ribeirão Água Quente até confluência do Córrego Coruja): **Classe 1**

Coordenada inicial: x = -40,9667 , y = -17,033 ; coordenada final: x = -40,9476 , y = -17,0657

TRECHO 100 - Rio Pampã (confluência do Córrego Coruja até sede de Águas Formosas): **Classe 2**

Coordenada inicial: x = -40,9476 , y = -17,0657 ; coordenada final: x = -40,9298 , y = -17,0772

TRECHO 101 - Rio Pampã (sede de Águas Formosas até confluência do Córrego Areia): **Classe 3**

Coordenada inicial: x = -40,9298 , y = -17,0772 ; coordenada final: x = -40,93 , y = -17,1489

TRECHO 102 - Córrego Areia (nascente até confluência no Rio Pampã): **Classe 2**

Coordenada inicial: x = -40,9621 , y = -17,1906 ; coordenada final: x = -40,93 , y = -17,1489

TRECHO 103 - Rio Pampã (confluência do Córrego Areia até confluência do Córrego Rio Negro): **Classe 2**

Coordenada inicial: x = -40,93 , y = -17,1489 ; coordenada final: x = -40,9095 , y = -17,233

TRECHO 104 - Córrego Rio Negro (nascente até confluência do Córrego Água Limpa): **Classe 1**

Coordenada inicial: x = -41,2046 , y = -17,2232 ; coordenada final: x = -40,9536 , y = -17,2591



TRECHO 105 - Córrego Água Limpa (nascente até confluência no Córrego Rio Negro): **Classe 2**

Coordenada inicial: $x = -40,95$, $y = -17,3282$; coordenada final: $x = -40,9536$, $y = -17,2591$

TRECHO 106 - Córrego Rio Negro (confluência do Córrego Água Limpa até confluência no Rio Pampã): **Classe 2**

Coordenada inicial: $x = -40,9536$, $y = -17,2591$; coordenada final: $x = -40,9095$, $y = -17,233$

TRECHO 107 - Rio Pampã (confluência do Córrego Rio Negro até captação de abastecimento): **Classe 2**

Coordenada inicial: $x = -40,9095$, $y = -17,233$; coordenada final: $x = -40,6747$, $y = -17,3223$

TRECHO 108 - Rio Pampã (captação de abastecimento até confluência do Córrego Jiquiri): **Classe 1**

Coordenada inicial: $x = -40,6747$, $y = -17,3223$; coordenada final: $x = -40,615$, $y = -17,6175$

TRECHO 109 - Rio Pampã (confluência do Córrego Jiquiri até confluência no Rio Mucuri): **Classe 2**

Coordenada inicial: $x = -40,615$, $y = -17,6175$; coordenada final: $x = -40,6153$, $y = -17,7083$

7. SUB-BACIA DO BAIXO RIO MUCURI

TRECHO 110 - Córrego Ponciano (nascente até confluência no Rio Mucuri): **Classe 1**

Coordenada inicial: $x = -40,5003$, $y = -17,4791$; coordenada final: $x = -40,4943$, $y = -17,773$

TRECHO 111 - Trecho sem nome (nascente até confluência no Ribeirão das Pedras): **Classe 1**

Coordenada inicial: $x = -40,7689$, $y = -17,9861$; coordenada final: $x = -40,6179$, $y = -17,9057$

TRECHO 112 - Ribeirão das Pedras (confluência de Trecho sem Nome até confluência no Rio Mucuri): **Classe 1**

Coordenada inicial: $x = -40,6179$, $y = -17,9057$; coordenada final: $x = -40,3769$, $y = -17,8463$

TRECHO 113 - Córrego Sete de Setembro (nascente até confluência no Córrego do Barroso): **Classe 1**

Coordenada inicial: $x = -40,3481$, $y = -17,6155$; coordenada final: $x = -40,3161$, $y = -17,8041$

TRECHO 114 - Córrego do Barroso (confluência do Córrego Sete de Setembro até confluência no Rio Mucuri): **Classe 2**

Coordenada inicial: $x = -40,3161$, $y = -17,8041$; coordenada final: $x = -40,3376$, $y = -17,839$

Art 2º. Para os trechos de rio de domínio Estadual não mencionados no artigo anterior, o enquadramento fica estabelecido conforme a seguinte regra geral:

- I - Afluentes dos trechos Enquadrados em Classe I estão Enquadrados também em Classe I;
- II - Afluentes dos trechos Enquadrados em Classe II estão Enquadrados também em Classe II;
- III - Afluentes dos trechos Enquadrados em Classe III estão Enquadrados também em Classe II;

Art 3º - Os cursos d'água de domínio Estadual afluentes a trechos de domínio da União, ficam Enquadrados da seguinte forma:

Afluentes ao **TRECHO 1** - Rio Mucuri do Norte (nascente até confluência do Córrego São Domingos),



com coordenada inicial: $x = -41,9956$, $y = -17,6385$; coordenada final: $x = -41,8573$, $y = -17,6588$:

Classe Especial

Afluentes ao **TRECHO 2** - Rio Mucuri (confluência do Ribeirão Mandaçaia até confluência do Ribeirão Mestre Campos), com coordenada inicial: $x = -41,6156$, $y = -17,68$; coordenada final: $x = -41,5056$, $y = -17,6162$: **Classe 1**

Afluentes ao **TRECHO 3** - Rio Mucuri (confluência do Ribeirão Mestre Campos até confluência do Córrego Direito), com coordenada inicial: $x = -41,5056$, $y = -17,6162$; coordenada final: $x = -41,4617$, $y = -17,5811$: **Classe 1**

Afluentes ao **TRECHO 4** - Rio Mucuri (confluência do Córrego Direito até confluência do Córrego Jacaré), com coordenada inicial: $x = -41,4617$, $y = -17,5811$; coordenada final: $x = -41,292$, $y = -17,5075$: **Classe 1**

Afluentes ao **TRECHO 5** - Rio Mucuri (confluência do Córrego Jacaré até confluência do Rio Marambaia), com coordenada inicial: $x = -41,292$, $y = -17,5075$; coordenada final: $x = -41,2571$, $y = -17,4802$: **Classe 1**

Afluentes ao **TRECHO 6** - Rio Mucuri (confluência do Rio Marambaia até confluência do Córrego Novo), com coordenada inicial: $x = -41,2571$, $y = -17,4802$; coordenada final: $x = -41,0584$, $y = -17,5704$: **Classe 1**

Afluentes ao **TRECHO 7** - Rio Mucuri (confluência do Córrego Novo até confluência do Córrego do Pavão), com coordenada inicial: $x = -41,0584$, $y = -17,5704$; coordenada final: $x = -40,9527$, $y = -17,5943$: **Classe 1**

Afluentes ao **TRECHO 8** - Rio Mucuri (confluência do Rio Todos os Santos até confluência do Ribeirão da Areia), com coordenada inicial: $x = -40,8866$, $y = -17,6694$; coordenada final: $x = -40,8404$, $y = -17,6864$: **Classe 1**

Afluentes ao **TRECHO 9** - Rio Mucuri (confluência do Ribeirão da Areia até confluência do Ribeirão do Gavião), com coordenada inicial: $x = -40,8404$, $y = -17,6864$; coordenada final: $x = -40,7727$, $y = -17,6665$: **Classe 1**

Afluentes ao **TRECHO 10** - Rio Mucuri (confluência do Rio Pampã até confluência do Córrego Ponciano), com coordenada inicial: $x = -40,6153$, $y = -17,7083$; coordenada final: $x = -40,4943$, $y = -17,773$: **Classe 1**

Parágrafo Único – Os cursos d’água de domínio Estadual, afluentes a cursos d’água de domínio da União, não mencionados no caput, tem enquadramento em Classe 2.

Art. 4º - Esta Deliberação entra em vigor na sua data de publicação.

Belo Horizonte, ____ de ____ de 2022.



GOVERNO DO ESTADO DE MINAS GERAIS

Secretaria de Estado de Meio Ambiente e Desenvolvimento Sustentável – SEMAD

Instituto Mineiro de Gestão das Águas – IGAM

Conselho Estadual de Recursos Hídricos – CERH

Marília Carvalho de Melo

Secretária de Estado de Meio Ambiente e Desenvolvimento Sustentável

Presidente do Conselho Estadual de Recursos Hídrico – CERH/MG



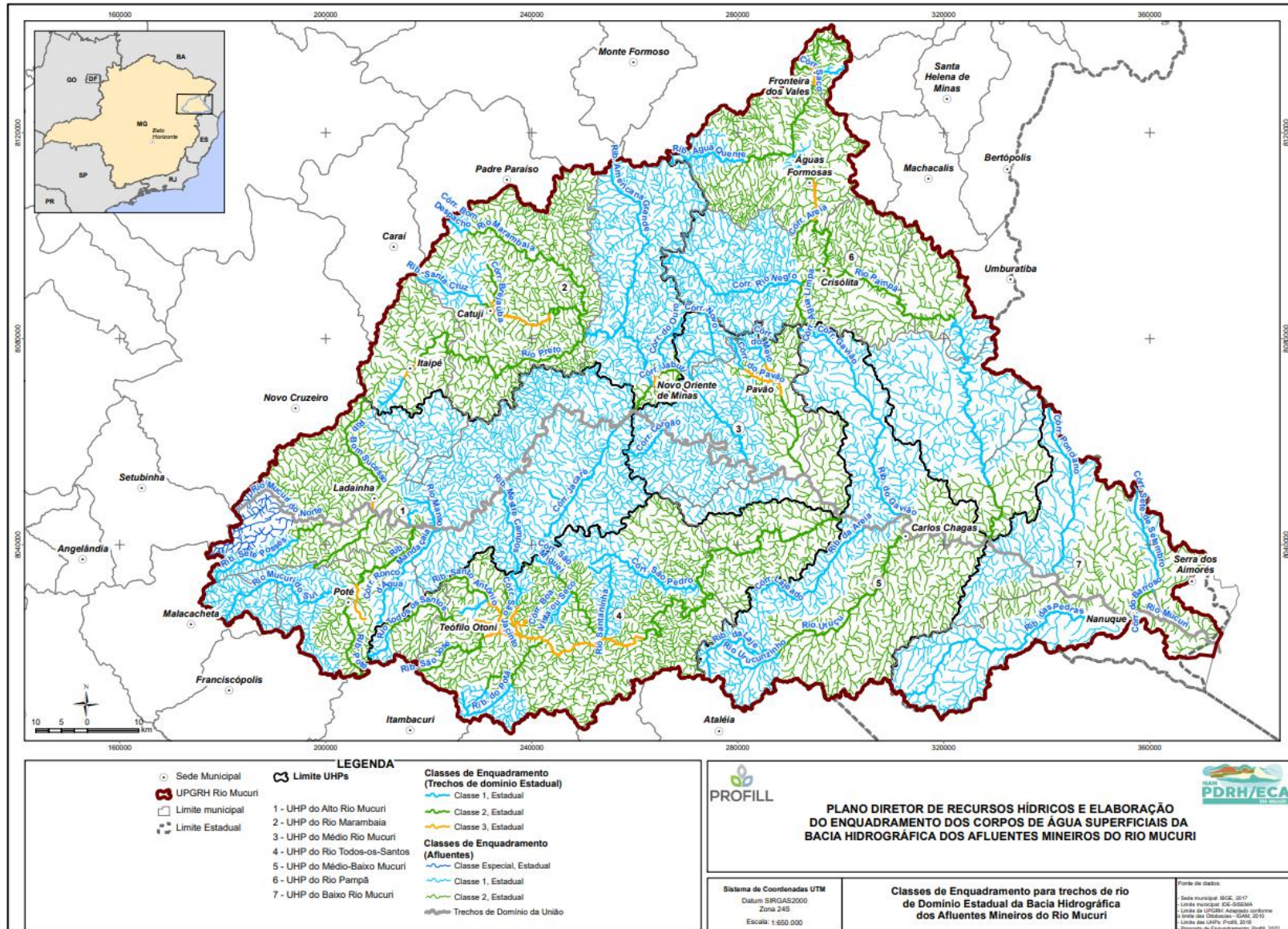
GOVERNO DO ESTADO DE MINAS GERAIS

Secretaria de Estado de Meio Ambiente e Desenvolvimento Sustentável – SEMAD

Instituto Mineiro de Gestão das Águas – IGAM

Conselho Estadual de Recursos Hídricos – CERH

ANEXO I – MAPA COM CLASSES DE ENQUADRAMENTO PARA OS TRECHOS DE RIO DE DOMÍNIO ESTADUAL, SEUS AFLUENTES E AFLUENTES DE TRECHOS DE DOMÍNIO DA UNIÃO





ANEXO II – RELAÇÃO DOS TRECHOS DE DOMÍNIO ESTADUAL E CÓDIGO DOS TRECHOS DA BASE HIDROGRÁFICA OTTOCODIFICADA MULTIESCALAS 2017 (BHO 2017) ¹

Nº	Trechos de enquadramento	Código do trecho da Base Ottocodificada Multiescalas 2017 (BHO 2017)
1	Ribeirão Sete Posses (nascente até confluência do Córrego São João)	347633, 347634
2	Ribeirão Sete Posses (confluência do Córrego São João até confluência no Rio Mucuri do Norte)	125980, 131625
3	Ribeirão Bom Sucesso (nascente até sede de Ladainha)	66464, 35694, 351563, 351561, 351597, 351598
4	Ribeirão Bom Sucesso (sede de Ladainha até confluência no Rio Mucuri do Norte)	193121
5	Ribeirão da Areia (nascente até confluência no Rio Mucuri do Norte)	64362, 250098
6	Trecho sem nome (nascente até confluência no Rio Mucuri do Norte)	231296
7	Rio Mucuri do Sul (nascente até distrito Santo Antônio do Mucuri)	425434, 425395
8	Rio Mucuri do Sul (distrito Santo Antônio do Mucuri até captação de abastecimento)	423753, 425398, 181864, 181856, 319330, 425422, 425431, 425435, 425436
9	Rio Mucuri do Sul (captação de abastecimento até confluência do Ribeirão Poté)	425420
10	Ribeirão Poté (nascente até confluência no Rio Mucuri do Sul)	385603, 385601, 385602
11	Rio Mucuri do Sul (confluência do Ribeirão Poté até confluência do Córrego Quarta Feira)	425421
12	Córrego Quarta Feira (nascente até confluência no Rio Mucuri do Sul)	361289, 134559
13	Rio Mucuri do Sul (confluência do Córrego Quarta Feira até confluência no Rio Mucuri do Norte)	73078, 425359, 425427, 425428, 425429, 425432, 425433
14	Ribeirão Ribeirão (nascente até confluência no Rio Manso)	387766
15	Rio Manso (confluência do Ribeirão Ribeirão até confluência no Rio Mucuri do Norte)	356231
16	Córrego Ronco d'Água (nascente até confluência no Ribeirão Mandaçaia)	410618
17	Ribeirão Mandaçaia (confluência do Córrego Ronco d'Água até deságue no Rio Mucuri)	390964, 390965, 362351
18	Córrego Crisólita (nascente até confluência no Ribeirão Mestre Campos)	144761
19	Ribeirão Mestre Campos (confluência do Córrego Crisólita até confluência no Rio Mucuri)	441841, 441862, 441863, 441861
20	Córrego Palmital (afluente do Córrego Jacaré)	369868
21	Córrego Jacaré (nascente até confluência no Rio Mucuri)	53820, 99848, 91546, 158327, 158551, 400151, 412435, 412436, 412437, 271185
22	Córrego Bom Despacho (nascente até confluência no Rio Marambaia)	429022, 379181
23	Rio Marambaia (confluência do Córrego Bom Despacho até confluência do Ribeirão Santa Cruz)	38109, 171134, 171149, 456061, 456222, 456241, 456250, 456251, 456248, 456256, 456258, 456260
24	Ribeirão Santa Cruz (nascente até confluência do Córrego Formoso)	11830, 39795, 459365, 459364, 459371, 459373
25	Ribeirão Santa Cruz (confluência do Córrego Formoso até sede de Catuji)	459363
26	Córrego Brejaúba (nascente até confluência de Trecho sem nome)	442290
27	Córrego Brejaúba (confluência de Trecho sem nome até sede de Catuji)	211274
28	Ribeirão Santa Cruz (sede de Catuji até confluência do Córrego da Onça)	450649, 459368, 459369, 459370, 459372, 459406, 459407
29	Ribeirão Santa Cruz (confluência do Córrego da Onça até confluência no Rio Marambaia)	459325, 459374, 459366
30	Rio Marambaia (confluência do Ribeirão Santa Cruz até confluência do Rio Preto)	456247, 456254
31	Córrego Brejaúba (nascente até sede de Itaipé)	14812, 442272
32	Rio Preto (sede de Itaipé até confluência do Córrego da Saudade)	442271, 91969, 41993, 350021
33	Rio Preto (confluência do Córrego da Saudade até confluência no Rio Marambaia)	35195, 350178, 82756, 107381, 350025, 350026, 40407, 39558, 110788, 233104, 233264, 350022, 350023, 350027, 350028, 350029
34	Rio Marambaia (confluência do Rio Preto até confluência do Ribeirão Americana Grande)	456249, 456253
35	Ribeirão Americana Grande (nascente até confluência do Córrego	80849, 440064, 440102, 440119

¹ Agência Nacional de Águas e Saneamento Básico (2017). Base Hidrográfica Ottocodificada Multiescalas 2017 (BHO 2017). Disponível em: <https://metadados.snirh.gov.br/geonetwork/srv/api/records/0c698205-6b59-48dc-8b5e-a58a5dfcc989>



GOVERNO DO ESTADO DE MINAS GERAIS
Secretaria de Estado de Meio Ambiente e Desenvolvimento Sustentável – SEMAD
Instituto Mineiro de Gestão das Águas – IGAM
Conselho Estadual de Recursos Hídricos – CERH

Nº	Trechos de enquadramento	Código do trecho da Base Ottocodificada Multiescalas 2017 (BHO 2017)
	Pedra Lanhada)	
36	Ribeirão Americana Grande (confluência do Córrego Pedra Lanhada até confluência no Rio Marambaia)	15596, 179820, 179821, 179822, 440213, 440477, 440502, 169838, 440155, 440447
37	Rio Marambaia (confluência do Ribeirão Americana Grande até confluência do Córrego do Ouro)	171148, 207509, 456227, 456246, 456255
38	Córrego do Ouro (nascente até sede de Novo Oriente de Minas)	337799
39	Córrego Jabuti (nascente até confluência no Córrego do Ouro)	452723
40	Córrego do Ouro (sede de Novo Oriente de Minas até confluência no Rio Marambaia)	44622, 263361
41	Rio Marambaia (confluência do Córrego do Ouro até confluência no Rio Mucuri)	456252
42	Trecho sem Nome (nascente até confluência no Córrego Córgeão)	289811
43	Córrego Córgeão (confluência do Trecho sem Nome até confluência no Rio Mucuri)	52891, 37989, 428529, 428520
44	Córrego Novo (nascente até confluência no Rio Mucuri)	29603, 33724, 57120, 231836, 231837, 375377, 375378, 375379, 375386, 375390
45	Córrego do Pavão (nascente até confluência de Trecho sem nome)	454561
46	Córrego do Pavão (confluência de Trecho sem nome até sede de Pavão)	454560
47	Córrego do Meio (nascente até confluência de Trecho sem nome)	51565, 448345
48	Córrego do Meio (confluência de Trecho sem nome até sede de Pavão)	460903
49	Córrego do Pavão (sede de Pavão até confluência de Trecho sem nome)	77061, 75649
50	Córrego do Pavão (confluência de Trecho sem nome até confluência no Rio Mucuri)	91913, 60035, 40029, 86259, 223093, 454571, 454572
51	Rio Todos os Santos (nascente até localidade de Baixinha)	460372
52	Rio Todos os Santos (localidade de Baixinha até confluência do Ribeirão São José)	460376, 261, 100110, 143685, 143687, 460391, 460379
53	Ribeirão São José (nascente até confluência no Rio Todos os Santos)	76971, 401791, 401748, 401790, 401788, 401789
54	Rio Todos os Santos (confluência do Ribeirão São José até confluência do Córrego Gangorrinha)	97274
55	Córrego Gangorrinha (nascente até confluência no Rio Todos os Santos)	160640
56	Rio Todos os Santos (confluência do Córrego Gangorrinha até confluência do Ribeirão Santo Antônio)	460403
57	Ribeirão Santo Antônio (nascente até confluência de Trecho sem nome 2)	255086, 255087, 342569, 342592, 342593
58	Trecho sem nome 2 (nascente até confluência no Ribeirão Santo Antônio)	311125
59	Ribeirão Santo Antônio (confluência de Trecho sem nome 2 até confluência de Trecho sem nome)	342566, 342565
60	Trecho sem nome (nascente até confluência no Ribeirão Santo Antônio)	261898
61	Ribeirão Santo Antônio (confluência do Trecho sem nome até confluência no Rio Todos os Santos)	342594
62	Rio Todos os Santos (confluência do Ribeirão Santo Antônio até confluência do Córrego São Jacinto)	105868, 460401
63	Córrego São Jacinto (nascente até confluência do Trecho sem nome 2)	354782
64	Córrego São Jacinto (confluência do Trecho sem nome 2 até confluência do Trecho sem nome)	354782
65	Trecho sem nome (afluente do Córrego São Jacinto)	293943
66	Córrego São Jacinto (confluência do Trecho sem nome até confluência no Rio Todos os Santos)	60765, 95210
67	Rio Todos os Santos (confluência do Córrego São Jacinto até confluência no Ribeirão do Potã)	143688, 231067, 460393
68	Ribeirão do Potã (nascente até confluência do Córrego do Cedro)	338967
69	Ribeirão do Potã (confluência do Córrego do Cedro até confluência do Córrego da Liberdade)	53581, 186249
70	Córrego da Liberdade (nascente até confluência do Córrego Brejaúba)	369068
71	Córrego da Liberdade (confluência do Córrego Brejaúba até confluência no Ribeirão do Potã)	369078, 369069, 369070
72	Ribeirão do Potã (confluência do Córrego da Liberdade até confluência no Rio Todos os Santos)	338966



GOVERNO DO ESTADO DE MINAS GERAIS
Secretaria de Estado de Meio Ambiente e Desenvolvimento Sustentável – SEMAD
Instituto Mineiro de Gestão das Águas – IGAM
Conselho Estadual de Recursos Hídricos – CERH

Nº	Trechos de enquadramento	Código do trecho da Base Ottocodificada Multiescalas 2017 (BHO 2017)
73	Rio Todos os Santos (confluência do Ribeirão do Potã até confluência do Córrego Santana)	173778, 35709, 231068, 231060, 460362, 460386
74	Córrego São Miguel (nascente até confluência de Trecho sem nome)	404528, 212655
75	Córrego São Miguel (confluência de Trecho sem nome até confluência no Córrego Santana)	49314, 49261, 85994
76	Córrego Boa Vista ou Seco (nascente até confluência no Córrego Santana)	389182
77	Córrego Santana (confluência do Córrego São Miguel até confluência no Rio Todos os Santos)	78918, 109242, 222685, 378575, 378594
78	Rio Todos os Santos (confluência do Córrego Santana até confluência do Rio Santaninha)	460404
79	Rio Santaninha (nascente até confluência no Rio Todos os Santos)	34150, 358929, 358934
80	Rio Todos os Santos (confluência do Rio Santaninha até confluência do Córrego Cana-brava)	460363, 460380
81	Rio Todos os Santos (confluência do Córrego Cana-brava até confluência do Córrego São Pedro)	143684, 460358, 460375, 460395, 45344, 190646, 460365, 460402, 460383
82	Córrego São Pedro (nascente até confluência no Rio Todos os Santos)	126474, 281667, 369431, 369464, 453722, 424692
83	Rio Todos os Santos (confluência do Córrego São Pedro até confluência no Rio Mucuri)	51844, 34321, 126787, 143683, 143686, 231066, 460355, 460359, 460364, 460369, 460370, 460371, 460378, 460384, 460385, 460392, 460394, 460396, 460400
84	Córrego Lajeado (nascente até confluência no Ribeirão da Areia)	407118
85	Ribeirão da Areia (confluência do Córrego Lajeado até confluência no Rio Mucuri)	34617, 42348, 119355, 108155, 225834, 356467, 356461, 356462
86	Córrego Gavião (nascente até confluência no Ribeirão do Gavião)	62342, 133192, 216817, 216840, 74817, 133156, 66459, 12106, 29183, 109432, 451920
87	Ribeirão do Gavião (confluência do Córrego Gavião até confluência no Rio Mucuri)	14212, 61200, 43555, 86354, 417020, 417021, 417029, 417030, 417027
88	Rio Urucunzinho (nascente até confluência no Rio Uruçu)	423298, 32675, 423296, 320939, 423297
89	Ribeirão da Laje (nascente até confluência no Rio Urucunzinho)	115817, 151425, 151426, 335155
90	Rio Uruçu (confluência do Rio Urucunzinho até confluência no Rio Mucuri)	151429, 151428, 151427, 347889, 348775, 348771, 151424, 330791, 330792, 330783, 330784, 330786, 330787, 330788, 330789
91	Rio Pampã (nascente até confluência do Córrego Novo)	42853, 83915, 134892, 432882
92	Córrego Novo (nascente até confluência no Rio Pampã)	375326
93	Rio Pampã (confluência do Córrego Novo até confluência do Córrego Saco)	13199
94	Córrego Saco (nascente até a sede de Fronteira dos Vales)	396498
95	Córrego Saco (sede de Fronteira dos Vales até confluência no Rio Pampã)	396498
96	Rio Pampã (confluência do Córrego Saco até confluência do Ribeirão Água Quente)	13637, 43689, 48438, 84110, 34015, 134891, 134895, 99282
97	Ribeirão Água Quente (nascente até Distrito Água Quente)	34755, 95503, 116780, 385589, 385666, 385667
98	Ribeirão Água Quente (Distrito Água Quente até confluência no Rio Pampã)	58663, 107728, 385545, 385668, 385669
99	Rio Pampã (confluência do Ribeirão Água Quente até confluência do Córrego Coruja)	90575, 219235, 356263
100	Rio Pampã (confluência do Córrego Coruja até sede de Águas Formosas)	356269
101	Rio Pampã (sede de Águas Formosas até confluência do Córrego Areia)	356206, 356256, 356261, 356277, 356283
102	Córrego Areia (nascente até confluência no Rio Pampã)	442195
103	Rio Pampã (confluência do Córrego Areia até confluência do Córrego Rio Negro)	78455, 356257, 356260, 356264, 356268, 356278
104	Córrego Rio Negro (nascente até confluência do Córrego Água Limpa)	64033, 238239, 385938, 385948, 385951, 385954, 385955, 385956, 385957, 385958
105	Córrego Água Limpa (nascente até confluência no Córrego Rio Negro)	198730, 457071
106	Córrego Rio Negro (confluência do Córrego Água Limpa até confluência no Rio Pampã)	385949, 385950, 385953
107	Rio Pampã (confluência do Córrego Rio Negro até captação de abastecimento)	46016, 68306, 95943, 122975, 131346, 134893, 134894, 356267, 356265, 356273, 356279
108	Rio Pampã (captação de abastecimento até confluência do Córrego Jiquiri)	77781, 115668, 125391, 219241, 219242, 356255, 356266, 356271, 356272, 356274, 356276, 356275, 356284
109	Rio Pampã (confluência do Córrego Jiquiri até confluência no Rio Mucuri)	219230, 356262, 356282, 108488, 356258

**GOVERNO DO ESTADO DE MINAS GERAIS**

Secretaria de Estado de Meio Ambiente e Desenvolvimento Sustentável – SEMAD

Instituto Mineiro de Gestão das Águas – IGAM

Conselho Estadual de Recursos Hídricos – CERH

Nº	Trechos de enquadramento	Código do trecho da Base Ottocodificada Multiescalas 2017 (BHO 2017)
110	Córrego Ponciano (nascente até confluência no Rio Mucuri)	57860, 60196, 93861, 242424, 242592, 242600, 331162, 331163
111	Trecho sem nome (nascente até confluência no Ribeirão das Pedras)	71741, 138692, 138693, 205254, 227233, 288534, 288535
112	Ribeirão das Pedras (confluência de Trecho sem Nome até confluência no Rio Mucuri)	1497, 138694, 227214, 376680, 376681, 376685, 376686, 376706
113	Córrego Sete de Setembro (nascente até confluência no Córrego do Barroso)	280594, 280595, 423251, 423252, 280596
114	Córrego do Barroso (confluência do Corrego Sete de Setembro até confluência no Rio Mucuri)	435490, 435500