

CONSULTA PÚBLICA – SF 4 – Entorno da Represa de Três Marias

Consulta Pública do Diagnóstico do Estudo de Enquadramento de Corpos de Água em Classes para a Circunscrição Hidrográfica SF 4 – Entorno da Represa de Três Marias

Objetivo

Validar o diagnóstico do “rio que temos” em termos de qualidade e usos da água atuais

Público Alvo

- Representantes do Comitê de Bacia Hidrográfica
- Atores atuantes no processo de gerenciamento de recursos hídricos, como usuários, sociedade civil e prefeituras.

LINK: [ACESSAR REUNIÃO](#)

09/09/2021 – 14h00

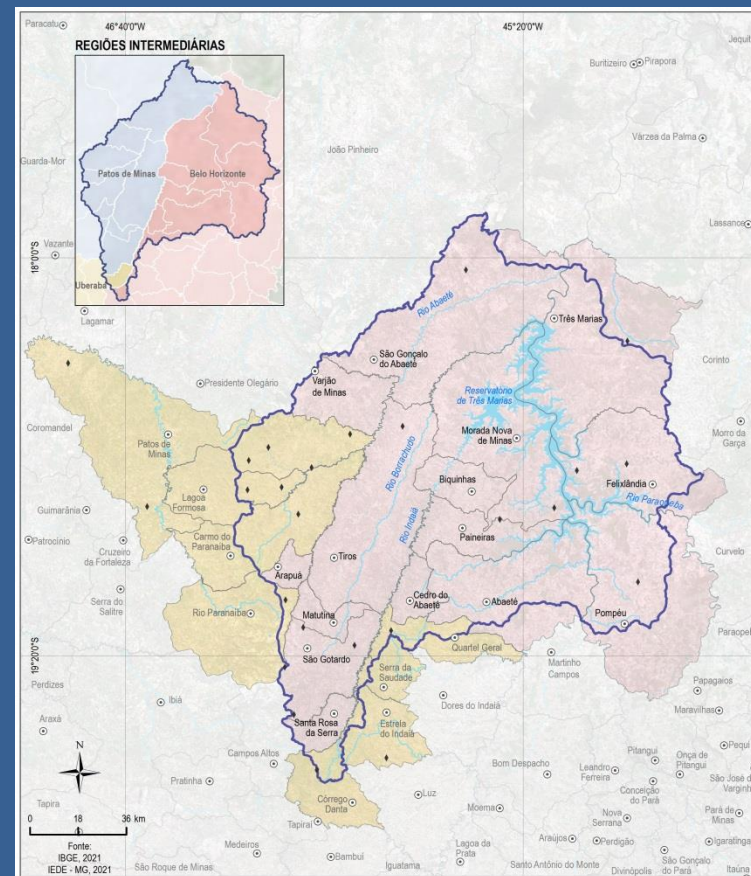
PROGRAMAÇÃO

14h00 – 14h15: Abertura – CBH SF, Agência Peixe Vivo, IGAM e CBH SF4

14h15 – 14h45: Apresentação do conteúdo do diagnóstico pela Engecorps

14h45 – 15h15: Abertura para comentários sobre a apresentação

15h15: Discussão para Validação do “rio que temos” e usos atuais



REALIZAÇÃO



APOIO



EXECUÇÃO

