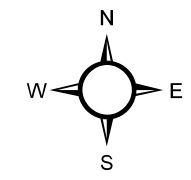


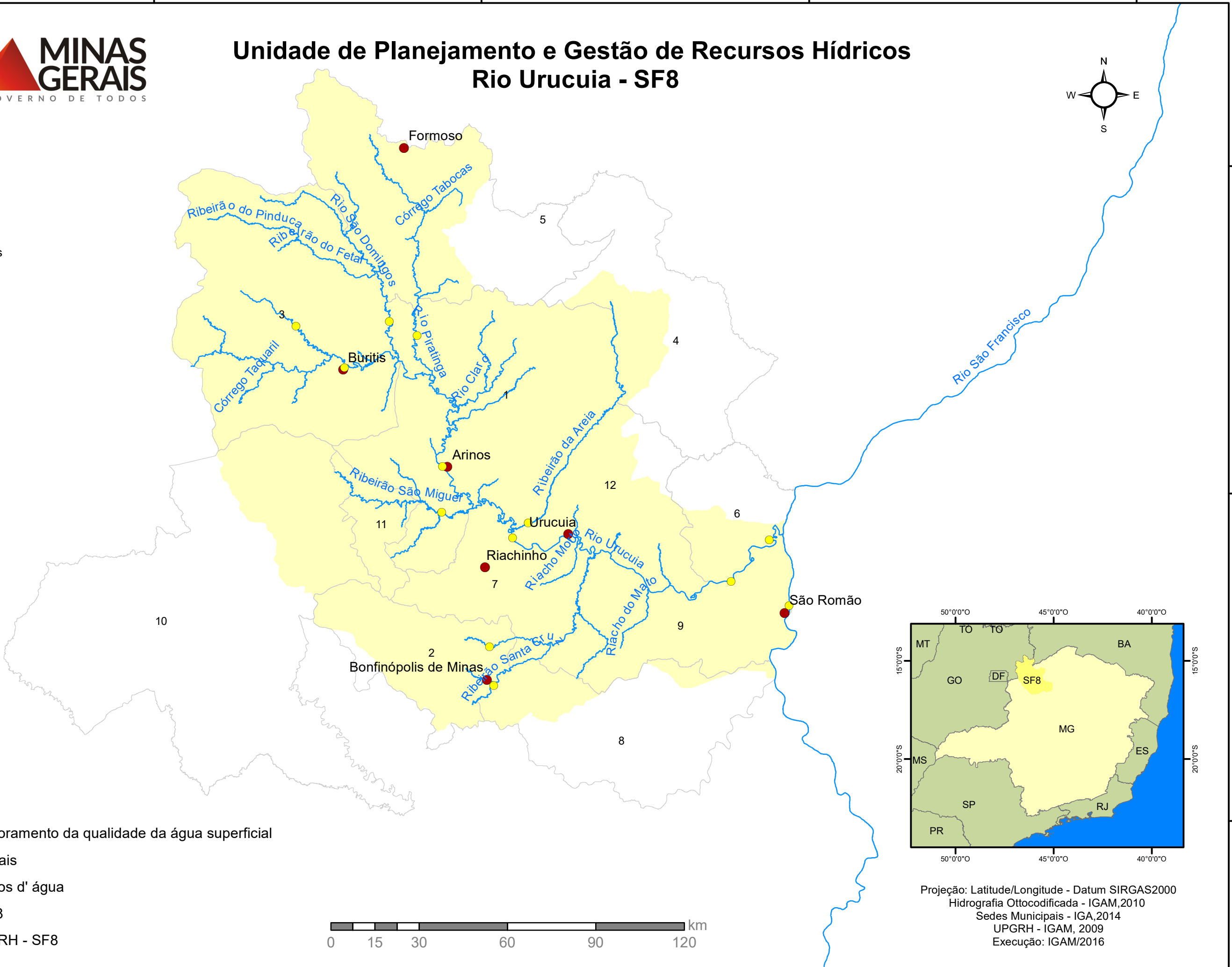


Unidade de Planejamento e Gestão de Recursos Hídricos Rio Urucuia - SF8

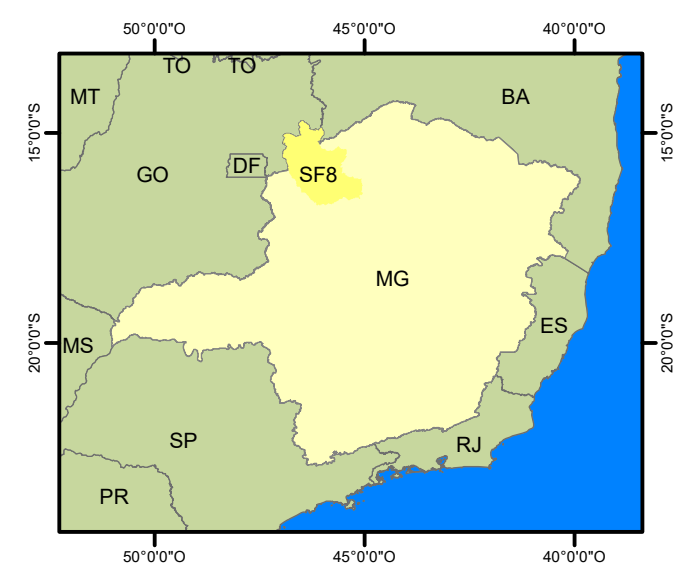
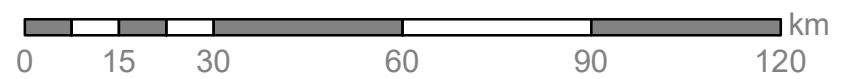


Municípios

- 01. Arinos
- 02. Bonfinópolis de Minas
- 03. Buritis
- 04. Chapada Gaúcha
- 05. Formoso
- 06. Pintópolis
- 07. Riachinho
- 08. Santa Fé de Minas
- 09. São Romão
- 10. Unai
- 11. Uruana de Minas
- 12. Uruçuaia



- Rede de monitoramento da qualidade da água superficial
- Sedes Municipais
- Principais cursos d' água
- Municípios SF8
- Limite da UPGRH - SF8



Projeção: Latitude/Longitude - Datum SIRGAS2000
 Hidrografia Ottocodificada - IGAM, 2010
 Sedes Municipais - IGA, 2014
 UPGRH - IGAM, 2009
 Execução: IGAM/2016