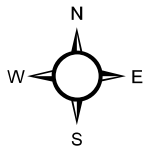
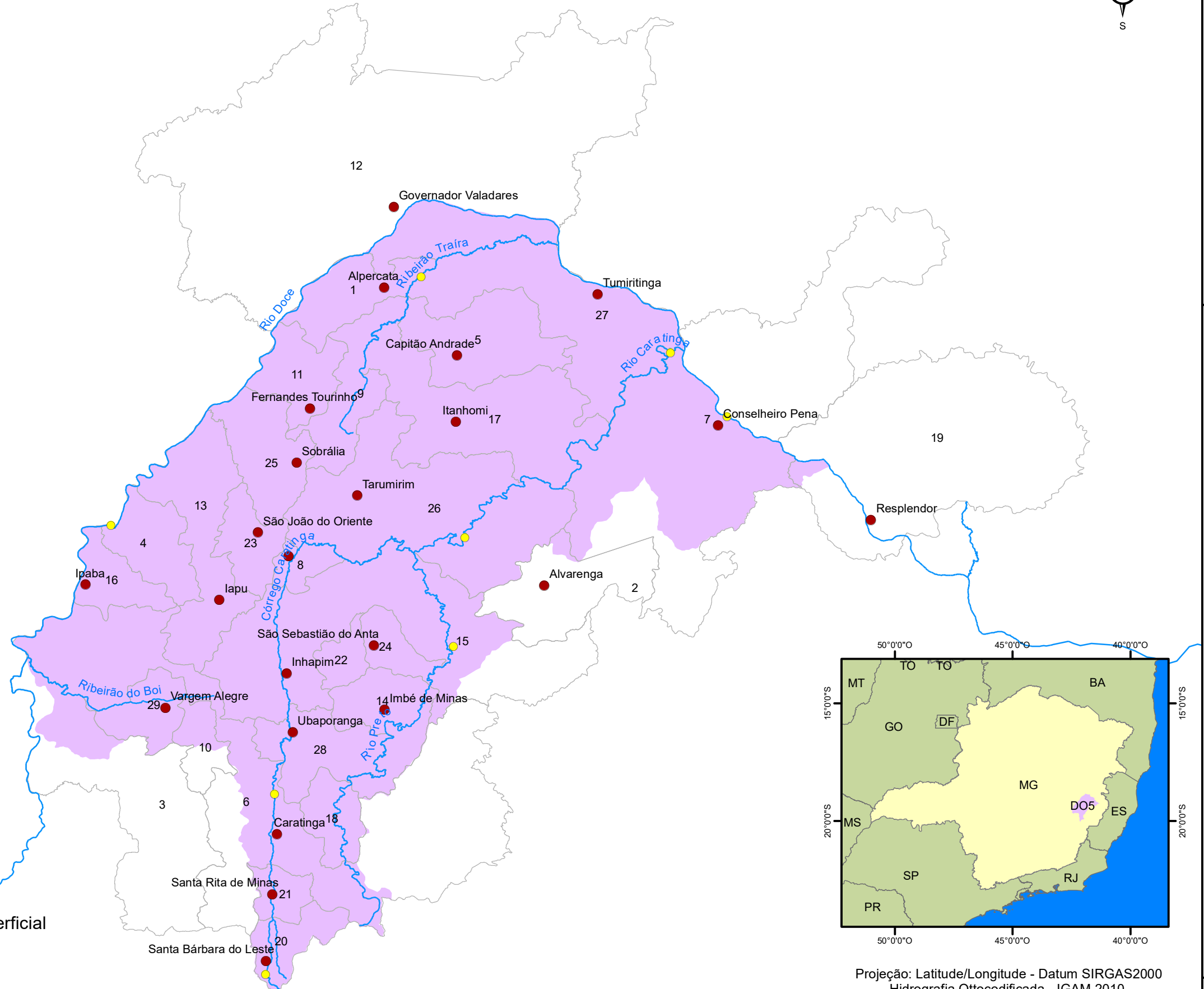


Unidade de Planejamento e Gestão de Recursos Hídricos do Rio Caratinga - DO5



Municípios

- 01. Alpercata
- 02. Alvarenga
- 03. Bom Jesus do Galho
- 04. Bugre
- 05. Capitão Andrade
- 06. Caratinga
- 07. Conselheiro Pena
- 08. Dom Cavati
- 09. Engenheiro Caldas
- 10. Entre Folhas
- 11. Fernandes Tourinho
- 12. Governador Valadares
- 13. Iapu
- 14. Imbé de Minas
- 15. Inhapim
- 16. Ipaba
- 17. Itanhomi
- 18. Piedade de Caratinga
- 19. Resplendor
- 20. Santa Bárbara do Leste
- 21. Santa Rita de Minas
- 22. São Domingos das Dores
- 23. São João do Oriente
- 24. São Sebastião do Anta
- 25. Sobrália
- 26. Tarumirim
- 27. Tumiritinga
- 28. Ubaporanga
- 29. Vargem Alegre



● Rede de monitoramento da qualidade da água superficial

● Sedes Municipais

~ Principais cursos d'água

▭ Municípios DO5

▭ Limite da UPGRH - DO5



Projeção: Latitude/Longitude - Datum SIRGAS2000
 Hidrografia Ottocodificada - IGAM, 2010
 Sedes Municipais - IGA, 2014
 UPGRH - IGAM, 2009
 Execução: IGAM/2016